

 **DEDEM** S.p.A e *pininfarina*

presentano in anteprima nazionale

ICONA

Rassegna Stampa

2023

Indice

Fonte	Data	Pag.	Titolo	p.
PF Product & Experience Design				
La Stampa	09/11/2023	21	Cara fototessera	7
La Stampa	09/11/2023	21	Nuova vita alle macchinette Pininfarina rifà il look	8
torinocronaca.it	11/11/2023		Le cabine per le fototessere ora sono griffate Pininfarina	9
torinocronaca.it	10/11/2023		Le cabine per le fototessere ora sono griffate Pininfarina	11
torinocronaca.it	10/11/2023		Le cabine per le fototessere ora sono griffate Pininfarina	12
ansa.it	09/11/2023		L'antenata del selfie si rifà il look, nasce la nuova cabina fototessera	14
ansa.it	09/11/2023		L'antenata del selfie si rifà il look, nasce Icona	16
webagencyparma.altervista.org	11/11/2023		La cabina per fototessere si rinnova, con design di Pininfarina – Il Sole 24 ORE	18
crisalidepress.it	10/11/2023		PININFARINA FIRMA IL LOOK DELL'ANTENATA DEL SELFIE: ICONA, LA NUOVA CABINA FOTOTESSERA	19
rossodisera.info	11/11/2023		La cabina per fototessere si rinnova, con design di Pininfarina	21
torino.corriere.it	09/11/2023		Torino, l'antenata del Selfie si fa rifare il look da Pininfarina, ecco la nuova cabina smart per le fototessere	22
rossodisera.info	10/11/2023		L'antenata dei selfie è pronta a sbarcare in Borsa	23
torino.corriere.it	09/11/2023		Torino, l'antenata del Selfie si fa rifare il look da Pininfarina, ecco la nuova cabina smart per le fototessere	24
tecnologianews.altervista.org	10/11/2023		Tecnologia e design per la nuova cabina fototessere: ecco Icona by Pininfarina	27
tuttonotizie.net	10/11/2023		L'antenata del selfie si rifà il look, nasce la nuova cabina fototessera	29
tuttonotizie.net	09/11/2023		L'antenata del selfie si rifà il look, nasce Icona	31
tendenzediviaggio.it	10/11/2023		La fototessera si rinnova: la nuova cabina fototessera, l'antenata del selfie, si presenta con un look fresco e moderno	33
tendenzediviaggio.it	09/11/2023		Rinascita dell'Icona: l'antenata del selfie si rinnova	35
notizie.today	11/11/2023		La cabina per fototessere si rinnova, con design di Pininfarina	37
it.italy24.press	09/11/2023		L'antenata del selfie rinasce come icona con Pininfarina - Corriere.it -	38
it.italy24.press	10/11/2023		La nuova cabina per fototessere firmata Pininfarina -	39
it.adong.org	10/11/2023		L'antenata del selfie si rifà il look, nasce la nuova cabina fototessera	40
it.adong.org	10/11/2023		La nuova cabina fototessera firmata Pininfarina	43
repubblica.it	10/11/2023		L'antenata dei selfie è pronta a sbarcare in Borsa	46
L'Espresso	10/11/2023	35	DESIGN / FOTO CON FIRMA	48
sportiamoci.it	09/11/2023		L'antenata del selfie si rifà il look	49
ilsole24ore.com	11/11/2023		La cabina per fototessere si rinnova, con design di Pininfarina	52
torinotoday.it	10/11/2023		Rinasce Icona, la cabina antenata del selfie: dal 2024 sarà installata nei centri commerciali	54
ilmessaggero.it	10/11/2023		Un nuovo modello di cabina fototessera, si chiama Icona	56
blog.libero.it	09/11/2023		L'antenata del selfie si rifà il look, nasce Icona	59
gazzettadimantova.gelocal.it	09/11/2023		L'antenata del selfie si rifà il look, nasce Icona	61
torinoggi.it	10/11/2023		Il nonno del selfie torna alla ribalta: Pininfarina firma la nuova cabina per le fototessere	62
domusweb.it	11/11/2023		Icona, la nuova cabina fototessera Pininfarina x Dedem	64
economy.it	10/11/2023		L'antenata dei selfie è pronta a sbarcare in Borsa	67
wired.it	10/11/2023		La nuova cabina fototessera firmata Pininfarina	69

ioarch.it	13/11/2023	Icona, la nuova cabina fototessera di Pininfarina per Dedem	72
megamodo.com	10/11/2023	L'antenata del selfie si rifà il look: nasce "Icona"	76
style.corriere.it	09/11/2023	Vi ricordate le cabine per le fototessere? Ora le (ri)disegna Pininfarina	78
hdblog.it	09/11/2023	Tecnologia e design per la nuova cabina fototessere: ecco Icona by Pininfarina	83
iltorinese.it	14/11/2023	"Icona" è la nuova creatura di Pininfarina	84
internimagazine.com	11/11/2023	Pininfarina presents Icona, the new passport photo booth	86
lmservizi.it	11/11/2023	La cabina per fototessere si rinnova, con design di Pininfarina – L&M Consulting	92
guadagnare-con-internet-trading.it	10/11/2023	L'antenata dei selfie è pronta a sbarcare in Borsa	94
federdat.it	11/11/2023	La cabina per fototessere si rinnova, con design di Pininfarina	95
cosenzachannel.it	10/11/2023	L'antenata del selfie si rifà il look: Pininfarina firma la nuova cabina fototessera	97
finanza-24h.com	11/11/2023	La cabina per fototessere si rinnova con il design di Pininfarina: un nuovo look per le foto d'identità.	99
technoretail.it	12/11/2023	Pininfarina firma la nuova cabina fototessera Icona di Dedem	100
luxuriousmagazine.com	09/11/2023	Dedem and Pininfarina's ICONA Updates the Original 'Selfie' Maker	102
29ru.net	10/11/2023	L'antenata dei selfie è pronta a sbarcare in Borsa	105
corporate.ansa.it	09/11/2023	L'antenata del selfie si rifà il look, nasce Icona	107
ansa.bloggify.com	10/11/2023	L'antenata del selfie si rifà il look, nasce la nuova cabina fototessera	111
investomagazine.com	09/11/2023	Icona: La Cabina Fototessera Del Futuro - Investo Magazineinvesto Magazine	112
matrix4design.com	15/11/2023	ICONA, la nuova cabina fototessera di Pininfarina per Dedem	116
autodesignmagazine.com	14/11/2023	PININFARINA E DEDEM, RESTYLING DI UN'ICONA	118
headtopics.com	11/11/2023	La cabina per fototessere si rinnova, con design di Pininfarina	122
ilsole24ore.com	11/11/2023	La cabina per fototessere si rinnova, con design di Pininfarina	123
iafisco.massimo.wordpress.com	11/11/2023	La cabina per fototessere si rinnova, con design di Pininfarina	125
primatorino.it	10/11/2023	La cabina per le foto tessere, la "nonna" del selfie, non ha nessuna intenzione di essere smantellata, anzi...	126
iafisco.md.home.blog	10/11/2023	L'antenata dei selfie è pronta a sbarcare in Borsa	130
massimoiafisco.home.blog	10/11/2023	L'antenata dei selfie è pronta a sbarcare in Borsa	131
newsrnd.com	10/11/2023	The ancestor of the selfie gets a makeover, the new passport photo booth is born - Design e Giardino	132
newsprima.it	11/11/2023	Torino: La cabina per le foto tessere, la "nonna" del selfie, non ha nessuna intenzione di essere smantellata, anzi...	134
tristemondo.it	10/11/2023	Tecnologia e design per la nuova cabina fototessere: ecco Icona by Pininfarina	138
corriere.it	09/11/2023	Fototessera, la cabina si rifà il look: l'antenata del selfie rinasce come Icona con Pininfarina	140
mondoeconomico.eu	10/11/2023	Pininfarina ridisegna l'antenata dei selfie: ecco Icona, cabina per fototessere	142
class TV	15/11/2023	VIDEO - Pininfarina cambia il look della celebre Cabina Fototessera di Dedem	143



LA STORIA

Cara fototessera

Tra uno sgabello e una tenda sono nate storie travolgenti. Dal mondo del cinema alla musica, la cabina è stata il rifugio dove scattare sogni e passioni. Ora cambia veste e si rinnova

GIULIAZONCA

Si rientra nella cabina magica e sarà uno dei pochi momenti in cui abbandoneremo il nostro telefono perché lì dentro si scattano sogni e memorie. Non serve un selfie per portarsele via, c'è di meglio: una striscia di crocanti fototessere. Lo spazio per realizzarle si è preso persino più della fantasia, ha allargato l'immaginazione e adesso si rinnova con 150 esemplari sparpagliati per l'Italia dal prossimo anno.



La prima scatola-lona per le foto automatiche si perde nella storia tra il 1920 e il 1928, tra Parigi e New York, in una serie di complicati modelli che avevano ancora bisogno di un addetto per estrapolare facce e sorrisi. Poi, nell'autunno del 1926, al 1659 di Broadway, New York, il prototipo dell'istantanea viene installato grazie ad Antatol Josepho, un tizio cresciuto in Siberia e innamorato del selvaggio west, dove tutto era possibile nell'età dell'oro, prima del crack, quando ogni momento valeva la pena di essere fissato, anche per strada. Che fosse amore, disperazione, follia, bisogno di ricominciare a partire da quella sequenza di espressioni.

Dalì alla contemporanea evoluzione firmata da Pininfarina e battezzata Icona, giusto per rendere omaggio ai tanti punti di riferimento, il viaggio è denso di racconti. Cambiano le linee, il design, il volume, la tecnica, resta il concetto, lo stesso di un secolo fa. E pure la ditta che ha depositato la macchina in Italia nel 1962 e che ancora la produce, nel 2023. La Dedem classica l'avrete vista più volte in giro oppure in «Al bar dello sport» dove Jerry Calà si nasconde da Lino Banfi. Popolare citazione nostrana, insieme all'episodio di De Crescenzo di «Così parlò Bellavista», sempre a inizio Ottanta



Nel grande schermo
La classica cabina per le fototessere è stata protagonista de "Il favoloso mondo di Amélie" (in alto). La famosa tendina è comparsa anche in "Così parlò Bellavista" (sotto a sinistra) e in "Paris Texas" (a destra)



L'EVOLUZIONE

Nuova vita alle macchinette Pininfarina rifà i look

L'iconica cabina per fototessere si evolve, diventando più contemporanea. Firmata da Pininfarina e battezzata Icona, dal prossimo anno cambierà le linee, il design, il volume, la tecnica, ma resterà il concetto, lo stesso di un secolo fa. Così come la Dedem, la ditta che ha depositato la macchina in Italia nel '62 e che ancora la produce.



e alla copertina di «Nome e cognome» di Ligabue (2005), ma non siamo noi i depositari delle storie più travolgenti nate tra uno sgabello regolabile e una tenda capace di fare da schermo dal mondo.

I ricordi migliori vanno pescati altrove, meglio bussare a Montparnasse, dentro «Il favoloso mondo di Amélie», l'unico film in cui la fabbrica del clic è protagonista. Favola di un amore tanto fragile da non poter essere maneggiato dal vivo e quindi lasciato alle foto. Lui raccoglie gli scarti della vita degli altri, lei ne custodisce le ossessioni, in mezzo la cabina che non si stanca mai di attirare e stuzzicare e mostrare e giudicare. Lo fa in «Paris Texas», in grado di consegnare a un bambino una famiglia dentro quadrati in serie, la coperta di Linus da tenere sotto il cuscino. Lo fa con il pianto disastroso di Stefania Sandrelli in «C'eravamo tanto amanti». Lo fa nella fretta convulsa di Harrison Ford ne «Il fuggitivo». Lo fa «Hannibal» che usa la cabi-

na come truce indizio da lasciare alla detective. Lo fa in «Buffalo 66» con il graffiante bisogno di una verità messa in scena. Lo fa in «Elemental», ultimo titolo Pixar dove i sentimenti escono sovrastati.

La cabina è stata alcova, rifugio, cuccia, macchina del tempo (nella serie tv «Se ci conoscessimo oggi», su Netflix). È il punto di incontro per passioni dal tramonto all'alba che non avranno un seguito nella vita reale, però rimarranno grazie alle facce buffe, estasiate, sedotte, tristi, spaventate per il futuro, accese dal desiderio, stravolte dalla paura. Sta tutto impresso in quattro fototessere scattate un secondo dopo l'altro. Oggi si può scattare e selezionare eppure il principio resta identico: giocare, stupire, essere diversi da sé e scoprirsi altri da come ci eravamo disegnati.

Per questo la fototessera fa da te ha definito i successi di dischi che ancora girano: dalle illustrazioni di «The White» album dei Beatles a «15 Big Ones» dei Beach Boys alla raffinatissima «Assembly» di Joe Strummer. La cabina vibra dentro «Miami» degli U2 e si definisce in «Carnival» di Neil Young. «From a photobooth near by with a girl so lovely I loved so dearly at the time»: a quel tempo, quello della foto che lascia un retrogusto fresco pure quando è finita male. L'eco arriva dagli Arctic Monkeys di «Humbug»: «You are not allowed to tell the truth And the photo booth's a liar», quei profili mentono: la gioia di certi ritratti a due è istantanea quanto la tecnica, dura il tempo della stampa. Idea abbracciata dai surrealisti che sfruttavano la scena e replicata da Warhol a sfondo pop e riutilizzata da Yves Tanguy a sfondo struggente e poi da Cindy Sherman a sfondo impegnato. Muta, appunto, solo lo sfondo, noi no. —

© RIPRODUZIONE RISERVATA



L'EVOLUZIONE

Nuova vita alle macchinette Pininfarina rifà i look

L'iconica cabina per fototessere si evolve, diventando più contemporanea. Firmata da Pininfarina e battezzata Icona, dal prossimo anno cambierà le linee, il design, il volume, la tecnica, ma resterà il concetto, lo stesso di un secolo fa. Così come la De-dem, la ditta che ha depositato la macchina in Italia nel '62 e che ancora la produce.



Le cabine per le fototessere ora sono griffate Pininfarina

[TC torinocronaca.it/news/provincia/307655/le-cabine-per-le-fototessere-ora-sono-griffate-pininfarina.html](https://torinocronaca.it/news/provincia/307655/le-cabine-per-le-fototessere-ora-sono-griffate-pininfarina.html)

Luca Ronco

Saranno installate il prossimo anno nei centri commerciali



La cabina è stata presentata ieri

Accessibile, adattabile in base al luogo che la ospita, realizzata con materiali stampati 3D.

Arriva da **Cambiano** il design del nuovo modello di cabina per scattare le fototessere. L'ha firmato la **Pininfarina**, che ieri ha presentato la presentazione ufficiale nello storico stabilimento di via Nazionale 30. «Oggi ridefiniamo lo stile di un oggetto simbolico, la sua funzionalità e l'esperienza dell'utente» illustra l'amministratore delegato di Pininfarina Silvio Pietro Angori indicando "Icona", come si chiama il nuovo modello.

A Cambiano il Pala Wojtyła cambierà volto con pannelli fotovoltaici, cappotto termico e luci domotiche

La sua installazione inizierà l'anno prossimo da **settanta centri commerciali**. Lo produce la ditta Dedem, che ha già distribuito 3.600 macchine in tutta Italia, dove ogni anno vengono stampate 10 milioni di fototessere. «Le nostre cabine hanno sempre saputo rinnovarsi -

presenta l'amministratore delegato di Dedem Alberto Rizzi - Dal bianco e nero al colore, dall'analogico al digitale. A un passo dalla quotazione in borsa, celebriamo i traguardi del nostro gruppo cambiando il volto delle nostre cabine».

Presentata stamattina nello storico stabilimento di Cambiano

“Icona” è in acciaio inox. Tre diversi volumi si intersecano, donando alla struttura una sensazione di slancio. L'interno ospita uno specchio a tutta parete e uno schermo touch screen. **L'assenza di pavimento permette l'accesso anche alle persone che hanno difficoltà nei movimenti.** Oltre alle foto istituzionali, il modello permette di scattare fototessere divertenti, personalizzate con diverse animazioni.

Tag

pininfarina , torino , cambiano , cabina fototessere

torinocronaca.it/news/provincia/307655/le-cabine-per-le-fototessere-ora-sono-griffate-pininfarina.html

Le cabine per le fototessere ora sono griffate Pininfarina

Luca Ronco :: Invalid Date

LA NOVITA'

Saranno installate il prossimo anno nei centri commerciali

[Luca Ronco](#)

Email:

lucaroncoluca@gmail.com

10 Novembre 2023 - 05:30



La cabina è stata presentata ieri

Accessibile, adattabile in base al luogo che la ospita, realizzata con materiali stampati 3D.

Arriva da **Cambiano** il design del nuovo modello di cabina per scattare le fototessere. L'ha firmato la **Pininfarina**, che ieri ha presentato la presentazione ufficiale nello storico stabilimento di via Nazionale 30. «Oggi ridefiniamo lo stile di un oggetto simbolico, la sua funzionalità e l'esperienza dell'utente» illustra l'amministratore delegato di Pininfarina Silvio Pietro Angori indicando "Icona", come si chiama il nuovo modello.

La sua installazione inizierà l'anno prossimo da **settanta centri commerciali**. Lo produce la ditta Dedem, che ha già distribuito 3.600 macchine in tutta Italia, dove ogni anno vengono stampate 10 milioni di fototessere. «Le nostre cabine hanno sempre saputo rinnovarsi - presenta l'amministratore delegato di Dedem Alberto Rizzi - Dal bianco e nero al colore, dall'analogico al digitale. A un passo dalla quotazione in borsa, celebriamo i traguardi del nostro gruppo cambiando il volto delle nostre cabine».

"Icona" è in acciaio inox. Tre diversi volumi si intersecano, donando alla struttura una sensazione di slancio. L'interno ospita uno specchio a tutta parete e uno schermo touch screen. **L'assenza di pavimento permette l'accesso anche alle persone che hanno difficoltà nei movimenti**. Oltre alle foto istituzionali, il modello permette di scattare fototessere divertenti, personalizzate con diverse animazioni.

Le cabine per le fototessere ora sono griffate Pininfarina

[TC torinocronaca.it/news/provincia/307655/le-cabine-per-le-fototessere-ora-sono-griffate-pininfarina.html](https://torinocronaca.it/news/provincia/307655/le-cabine-per-le-fototessere-ora-sono-griffate-pininfarina.html)

Luca Ronco

Saranno installate il prossimo anno nei centri commerciali



La cabina è stata presentata ieri

Accessibile, adattabile in base al luogo che la ospita, realizzata con materiali stampati 3D.

Arriva da **Cambiano** il design del nuovo modello di cabina per scattare le fototessere. L'ha firmato la **Pininfarina**, che ieri ha presentato la presentazione ufficiale nello storico stabilimento di via Nazionale 30. «Oggi ridefiniamo lo stile di un oggetto simbolico, la sua funzionalità e l'esperienza dell'utente» illustra l'amministratore delegato di Pininfarina Silvio Pietro Angori indicando "Icona", come si chiama il nuovo modello.

A Cambiano il Pala Wojtyła cambierà volto con pannelli fotovoltaici, cappotto termico e luci domotiche

La sua installazione inizierà l'anno prossimo da **settanta centri commerciali**. Lo produce la ditta Dedem, che ha già distribuito 3.600 macchine in tutta Italia, dove ogni anno vengono stampate 10 milioni di fototessere. «Le nostre cabine hanno sempre saputo rinnovarsi -

presenta l'amministratore delegato di Dedem Alberto Rizzi - Dal bianco e nero al colore, dall'analogico al digitale. A un passo dalla quotazione in borsa, celebriamo i traguardi del nostro gruppo cambiando il volto delle nostre cabine».

Presentata stamattina nello storico stabilimento di Cambiano

“Icona” è in acciaio inox. Tre diversi volumi si intersecano, donando alla struttura una sensazione di slancio. L'interno ospita uno specchio a tutta parete e uno schermo touch screen. **L'assenza di pavimento permette l'accesso anche alle persone che hanno difficoltà nei movimenti.** Oltre alle foto istituzionali, il modello permette di scattare fototessere divertenti, personalizzate con diverse animazioni.

L'antenata del selfie si rifà il look, nasce la nuova cabina fototessera

[ansa.it/amp/canale_lifestyle/notizie/design_giardino/2023/11/10/lantenata-del-selfie-si-rifa-il-look-nasce-la-nuova-cabina-fototessera_53824057-59b7-4348-b6f3-6354390e5798.html](https://www.ansa.it/amp/canale_lifestyle/notizie/design_giardino/2023/11/10/lantenata-del-selfie-si-rifa-il-look-nasce-la-nuova-cabina-fototessera_53824057-59b7-4348-b6f3-6354390e5798.html)

Icona disegnata da Pininfarina



Redazione Ansa TORINO - Novembre 09, 2023 - News

Nasce la nuova cabina fototessera, Icona. La 'scatola magica', antenata del selfie, da 61 anni fotografa le facce di tutti gli italiani e racconta l'evolversi dei costumi e della società. Con 3.600 macchine distribuite su tutto il territorio italiano, oltre 10 milioni di fototessere stampate ogni anno, il Gruppo Dedem - che nel 1962 installò la prima cabina fototessera italiana - ha scelto Pininfarina.

Realizzata in acciaio inox e con materiali innovativi stampati in 3D, la nuova cabina è caratterizzata da uno specchio a tutta parete, le tende che scendono dall'alto automaticamente e le luci che si accendono quando viene rilevata la presenza di una persona all'interno. I nuovi schermi touch screen sostituiscono i tasti fisici garantendo un flusso di navigazione veloce ed intuitivo, a partire dalla selezione del prodotto - foto per documenti o scatti Fun con diversi temi selezionabili - fino al pagamento. Infine, la seduta reclinabile a scomparsa e l'assenza di pavimento e di entrambe le pareti laterali rendono la cabina accessibile e inclusiva. "La storia di Dedem è una piccola, grande storia italiana di identità, tenacia ed eccellenza. Dal bianco e nero al colore, dall'analogico al digitale, Dedem e le sue cabine hanno sempre saputo rinnovarsi per essere al passo delle nuove tecnologie

e delle mutate necessità del cittadino" spiega Alberto Rizzi, Ad del gruppo. "Pininfarina ha dato vita a molte icone entrate nella storia dell'auto e non solo. Con Icona, Pininfarina ha lavorato sulla ridefinizione stilistica di un oggetto simbolico quale la cabina per fototessere, ma anche sulla sua funzionalità e sull'esperienza utente. Siamo orgogliosi di firmare il design di una nuova icona, che sarà utilizzata da tantissimi italiani", dice Silvio Pietro Angori, Amministratore delegato di Pininfarina. Dall'inizio del 2024, delle 150 nuove cabine fototessera prodotte ogni anno 70 saranno firmate Pininfarina e verranno installate nei più esclusivi centri commerciali d'Italia.

(ANSA).

L'antenata del selfie si rifà il look, nasce Icona

[A: ansa.it/piemonte/notizie/2023/11/09/lantenata-del-selfie-si-rifa-il-look-nasce-icona_3ceaf94f-5e15-4c76-80ec-90ae054937fa.html](https://www.ansa.it/piemonte/notizie/2023/11/09/lantenata-del-selfie-si-rifa-il-look-nasce-icona_3ceaf94f-5e15-4c76-80ec-90ae054937fa.html)

9 novembre 2023



Nasce la nuova cabina fototessera, Icona.

La 'scatola magica', antenata del selfie, da 61 anni fotografa le facce di tutti gli italiani e racconta l'evolversi dei costumi e della società.

Con 3.600 macchine distribuite su tutto il territorio italiano, oltre 10 milioni di fototessere stampate ogni anno, il Gruppo Dedem - che nel 1962 installò la prima cabina fototessera italiana - ha scelto Pininfarina.

Realizzata in acciaio inox e con materiali innovativi stampati in 3D, la nuova cabina è caratterizzata da uno specchio a tutta parete, le tende che scendono dall'alto automaticamente e le luci che si accendono quando viene rilevata la presenza di una persona all'interno. I nuovi schermi touch screen sostituiscono i tasti fisici garantendo un flusso di navigazione veloce ed intuitivo, a partire dalla selezione del prodotto - foto per documenti o scatti Fun con diversi temi selezionabili - fino al pagamento. Infine, la seduta reclinabile a scomparsa e l'assenza di pavimento e di entrambe le pareti laterali rendono la cabina accessibile e inclusiva. "La storia di Dedem è una piccola, grande storia italiana di

identità, tenacia ed eccellenza. Dal bianco e nero al colore, dall'analogico al digitale, Dedem e le sue cabine hanno sempre saputo rinnovarsi per essere al passo delle nuove tecnologie e delle mutate necessità del cittadino" spiega Alberto Rizzi, Ad del gruppo. "Pininfarina ha dato vita a molte icone entrate nella storia dell'auto e non solo. Con Icona, Pininfarina ha lavorato sulla ridefinizione stilistica di un oggetto simbolico quale la cabina per fototessere, ma anche sulla sua funzionalità e sull'esperienza utente. Siamo orgogliosi di firmare il design di una nuova icona, che sarà utilizzata da tantissimi italiani", dice Silvio Pietro Angori, Amministratore delegato di Pininfarina. Dall'inizio del 2024, delle 150 nuove cabine fototessera prodotte ogni anno 70 saranno firmate Pininfarina e verranno installate nei più esclusivi centri commerciali d'Italia.

Fonte: webagencyparma.altervista.org

Data: 11/11/2023 | **Autore:** tema seamless keith , sviluppato da altervista

Categoria: PF Product & Experience Design | [Link](#)

La cabina per fototessere si rinnova, con design di Pininfarina – Il Sole 24 ORE

webagencyparma.altervista.org/la-cabina-per-fototessere-si-rinnova-con-design-di-pininfarina-il-sole-24-ore/

Novembre 11, 2023

[Home](#)

[Tema Seamless Keith](#), sviluppato da Altervista

[Apri un sito e guadagna con Altervista](#) - [Disclaimer](#) - [Segnala abuso](#) - [Privacy Policy](#) -
[Personalizza tracciamento pubblicitario](#)

Data: 10/11/2023 | Autore: nome *

Categoria: PF Product & Experience Design | [Link](#)

Nov 10 PININFARINA FIRMA IL LOOK DELL'ANTENATA DEL SELFIE: ICONA, LA NUOVA CABINA FOTOTESSERA

crisalidepress.it/pininfarina-firma-il-look-dellantenata-del-selfie-icona-la-nuova-cabina-fototessera/

10 novembre 2023

Stile



Data: 10/11/2023 | **Autore:** nome *

Categoria: PF Product & Experience Design | [Link](#)

Dedem e Pininfarina presentano in anteprima nazionale la nuova cabina fototessera, Icona. La “scatola magica” che – antenata del selfie – da 61 anni fotografa le facce di tutti gli italiani, racconta l’evolversi dei costumi e della società ed è parte integrante della nostra geografia urbana, cambia le sue forme e ne affida il design a Pininfarina, all’insegna di una sinergia che celebra il made in Italy.

3600 macchine distribuite su tutto il territorio italiano, oltre 10 milioni di fototessere stampate ogni anno, il Gruppo Dedem Spa – che nel 1962 installò la prima cabina fototessera italiana – ha scelto Pininfarina per dare forma alla nuova cabina. Linee contemporanee e senza tempo, che trattengono la tradizione di un oggetto già iconico e lo traggono nel futuro, sempre in equilibrio tra tradizione e progresso.

Realizzata in acciaio inox e con materiali innovativi stampati in 3D, la nuova cabina fototessere free-standing è il risultato dell’intersezione di tre volumi, che conferiscono una sensazione di slancio e leggerezza alla struttura e allo stesso tempo ne permettono la personalizzazione e l’integrazione armoniosa sia in spazi interni che esterni.

L’interno è caratterizzato da diversi elementi che migliorano l’esperienza, come ad esempio lo specchio a tutta parete che restituisce una sensazione di ampiezza dello spazio e comfort, le tende che scendono dall’alto automaticamente e le luci che si accendono quando viene rilevata la presenza di una persona all’interno dello spazio.

L’interfaccia utente è stata totalmente ridisegnata e digitalizzata per essere più intuitiva e user friendly: i nuovi schermi touch screen sostituiscono i tasti fisici garantendo un flusso di navigazione veloce ed intuitivo, a partire dalla selezione del prodotto desiderato (foto per documenti o scatti FUN con diversi temi selezionabili), fino al pagamento. Infine, la seduta reclinabile a scomparsa e l’assenza di pavimento e di entrambe le pareti laterali rendono la cabina accessibile e inclusiva.

Lascia un commento

Il tuo indirizzo email non sarà pubblicato. I campi obbligatori sono contrassegnati *



Fonte: rossodisera.info

Data: 11/11/2023 | **Autore:** rosso di sera

Categoria: PF Product & Experience Design | [Link](#)

La cabina per fototessere si rinnova, con design di Pininfarina

 rossodisera.info/prima-pagina/la-cabina-per-fototessere-si-rinnova-con-design-di-pininfarina/

Rosso di Sera

By [di Davide Madeddu](#)



Il gruppo Dedem, che in Italia conta 3.600 macchine distribuite su tutto il territorio e una stampa di oltre 10 milioni di foto, lancia una nuova line [segue...](#)

Source: [Il Sole 24 Ore Homepage](#)

[torino.corriere.it /notizie/tempo-libero/23_novembre_09/torino-l-antenata-del-selfie-si-fa-rifare-il-look-da-pininfarina-ecco-la-nuova-cabina-smart-per-le-fotote...](https://torino.corriere.it/notizie/tempo-libero/23_novembre_09/torino-l-antenata-del-selfie-si-fa-rifare-il-look-da-pininfarina-ecco-la-nuova-cabina-smart-per-le-fotote...)

Torino, l'antenata del Selfie si fa rifare il look da Pininfarina, ecco la nuova cabina smart per le fototessere

Redazione online :: 9/11/2023

diRedazione online

Touch screen, seduta reclinabile, materiali hi-tech, Icona dal 2024 va a sostituire le vecchie «cabine», che, in Italia sfornano 10 milioni di foto l'anno



Dall'inizio del 2024, le prime 70 verranno installate nei più esclusivi centri commerciali d'Italia. Ecco **Icona**, la nuova cabina per le fototessere firmata Pininfarina. Ultima incarnazione d'autore della «scatola magica», antenata del selfie, che da 61 anni fotografa le facce di tutti gli italiani e racconta l'evolversi dei costumi e della società. Con 3.600 macchine distribuite su tutto il territorio italiano, oltre 10 milioni di fototessere stampate ogni anno, il **Gruppo Dedem** - che nel **1962** installò la prima cabina fototessera italiana - ha scelto Pininfarina. Poi il mito, con tanto di citazioni cinematografiche (da *C'eravamo tanto amanti* a, per quanto riguarda la «cugina» francese, *Amélie*)

Realizzata in acciaio inox e con materiali innovativi stampati in 3D, la nuova cabina è caratterizzata da uno specchio a tutta parete, le tende che scendono dall'alto automaticamente e le luci che si accendono quando viene rilevata la presenza di una persona all'interno. **I nuovi schermi touch screen** sostituiscono i tasti fisici e permettono di selezionare il prodotto - foto per documenti, ma anche gli **«scatti Fun»** con diversi temi selezionabili - e di pagare. Infine, **la seduta reclinabile a scomparsa** e l'assenza di pavimento e di entrambe le pareti laterali rendono la cabina accessibile e inclusiva. «La storia di Dedem è una piccola, grande storia italiana di identità, tenacia ed eccellenza. Dal bianco e nero al colore, dall'analogico al digitale, Dedem e le sue cabine hanno sempre saputo rinnovarsi per essere al passo delle nuove tecnologie e delle mutate necessità del cittadino».

«Con Icona, Pininfarina ha lavorato sulla ridefinizione stilistica di un oggetto simbolico quale la cabina per fototessere, ma anche sulla sua funzionalità e sull'esperienza utente - spiega **Alberto Rizzi**, Ad Dedem.

È l'ora del ricambio dunque, delle 150 nuove cabine fototessera prodotte ogni anno e sparse per l'Italia 70, da gennaio saranno firmate Pininfarina.

Fonte: rossodisera.info

Data: 10/11/2023 | Autore: rosso di sera

Categoria: PF Product & Experience Design | [Link](#)

L'antennata dei selfie è pronta a sbarcare in Borsa

 [rossodisera.info/economia/lantenata-dei-selfie-e-pronta-a-sbarcare-in-borsa/](https://www.rossodisera.info/economia/lantenata-dei-selfie-e-pronta-a-sbarcare-in-borsa/)

Rosso di Sera

By [\[email protected\]](#) (Redazione Repubblica.it)



La società Dedem, che gestisce le cabine fototessera in Italia e Spagna, sarà una delle matricole 2024 di Piazza Affari. Presentata in collaborazione con Pininfarina la nuova “scatola magica” Icona

[segue...](#)

Source: [Repubblica Economia](#)

Torino, l'antenata del Selfie si fa rifare il look da Pininfarina, ecco la nuova cabina smart per le fototessere

torino.corriere.it/notizie/tempo-libero/23_novembre_09/torino-l-antenata-del-selfie-si-fa-rifare-il-look-da-pininfarina-ecco-la-nuova-cabina-smart-per-le-fototessere-9a33b957-7e35-4666-b9ed-a60e662abx1k.shtml

Redazione online

November 9, 2023

diRedazione online

Touch screen, seduta reclinabile, materiali hi-tech, Icona dal 2024 va a sostituire le vecchie «cabine», che, in Italia sfornano 10 milioni di foto l'anno



Dall'inizio del 2024, le prime 70 verranno installate nei più esclusivi centri commerciali d'Italia. Ecco **Icona**, la nuova cabina per le fototessere firmata Pininfarina. Ultima incarnazione d'autore della «scatola magica», antenata del selfie, che da 61 anni fotografa le facce di tutti gli italiani e racconta l'evolversi dei costumi e della società. Con 3.600 macchine distribuite su tutto il territorio italiano, oltre 10 milioni di fototessere stampate ogni anno, il **Gruppo Dedem** - che nel **1962** installò la prima cabina fototessera italiana - ha scelto Pininfarina. Poi il mito, con tanto di citazioni cinematografiche (da *C'eravamo tanto amanti* a , per quanto riguarda la «cugina» francese, *Amélie*)

Realizzata in acciaio inox e con materiali innovativi stampati in 3D, la nuova cabina è caratterizzata da uno specchio a tutta parete, le tende che scendono dall'alto automaticamente e le luci che si accendono quando viene rilevata la presenza di una persona all'interno. **I nuovi schermi touch screen** sostituiscono i tasti fisici e permettono di selezionare il prodotto - foto per documenti, ma anche gli «**scatti Fun**» con diversi temi selezionabili - e di pagare. Infine, **la seduta reclinabile a scomparsa** e l'assenza di pavimento e di entrambe le pareti laterali rendono la cabina accessibile e inclusiva. «La storia di Dedem è una piccola, grande storia italiana di identità, tenacia ed eccellenza. Dal bianco e nero al colore, dall'analogico al digitale, Dedem e le sue cabine hanno sempre saputo rinnovarsi per essere al passo delle nuove tecnologie e delle mutate necessità del cittadino».

«Con Icona, Pininfarina ha lavorato sulla ridefinizione stilistica di un oggetto simbolico quale la cabina per fototessere, ma anche sulla sua funzionalità e sull'esperienza utente - spiega **Alberto Rizzi**, Ad Dedem.

È l'ora del ricambio dunque, delle 150 nuove cabine fototessera prodotte ogni anno e sparse per l'Italia 70, da gennaio saranno firmate Pininfarina.

Vai a tutte le notizie di Torino

Su Instagram

Siamo anche su Instagram, seguici: <https://www.instagram.com/corriere.torino/?hl=it>

La newsletter del Corriere Torino

Se vuoi restare aggiornato sulle notizie di Torino e del Piemonte iscriviti gratis alla newsletter del Corriere Torino. Arriva tutti i giorni direttamente nella tua casella di posta alle 7 del mattino. Basta [cliccare qui](#)

9 novembre 2023 (modifica il 9 novembre 2023 | 19:51)

© RIPRODUZIONE RISERVATA

- [Leggi e commenta](#)

Partecipa alla discussione

Caratteri rimanenti 300



Torino, fumo dal tombino: Madonna di Campagna come la Grande Mela

Basta una passeggiata in corso Grosseto, quasi all'angolo con corso Potenza, dove i residenti segnalano uno strano fenomeno. Dai chiusini del controviale sbuffa vapore in gran quantità

LA PRIMA PAGINA DI OGGI



Tecnologia e design per la nuova cabina fototessere: ecco Icona by Pininfarina

tecnologianews.altervista.org/tecnologia-e-design-per-la-nuova-cabina-fototessere-ecco-icona-by-pininfarina/

10 Novembre 2023



Di fronte **alle cabine per fototessere** non ci sono più le file come accadeva un tempo, quando era necessario aspettare tre minuti per lo sviluppo di una striscia in bianco e nero da 4 scatti simili a foto segnaletiche, ma questo non vuol dire che, a differenza delle cabine telefoniche, non siano più utilizzate. Per molti, infatti, sono ancora lo strumento di riferimento per ottenere rapidamente fotografie nel giusto formato per documenti d'identità o di altro genere.

Non a caso ce ne sono **ben 3.600 distribuite sul territorio italiano** e sono utilizzate per stampare oltre 10 milioni di fototessere ogni anno. Ed è grazie a Dedem, cui si deve la prima installazione nel 1962, che le cabine per fototessere tornano a diventare un punto di riferimento in una veste completamente rivoluzionata a firma Pininfarina.

Icona è a tutti gli effetti **il nuovo modello di cabina Dedem**, con tutte le opzioni per fototessere e foto divertenti come ci si aspetta da un dispositivo "antenato dei selfie", che grazie al lavoro di Pininfarina diventa oggetto di design. È pensato per celebrare il made in Italy con uno stile che, sospeso tra innovazione e progresso, si fonda su tre aspetti principali: l'adattabilità a contesti urbani diversi, un'esperienza utente immediata e l'accessibilità.

Pininfarina ha dato vita a molte icone entrate nella storia dell'auto e non solo. Con Icona, Pininfarina ha lavorato sulla ridefinizione stilistica di un oggetto simbolico quale la cabina per fototessere, ma anche sulla sua funzionalità e sull'esperienza utente. Oggi siamo orgogliosi di firmare il design di una nuova icona, che sarà utilizzata da tantissimi italiani - **Silvio Pietro Angori, AD di Pininfarina**

La novità consigliabile a tutti? [Google Pixel 7a](#), compralo al miglior prezzo da [eBay](#) a **439 euro**.

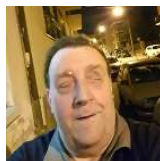
[CLICCA QUI PER CONTINUARE A LEGGERE](#)

L'antennata del selfie si rifà il look, nasce la nuova cabina fototessera

 tuttonotizie.net/2023/11/10/lantenata-del-selfie-si-rifa-il-look-nasce-la-nuova-cabina-fototessera/

Mostra tutti gli articoli di Maurizio Barra

10 Novembre 2023



Tempo di lettura: 2 minuti

Ultimo aggiornamento 10 Novembre, 2023, 05:47:10 di [Maurizio Barra](#)

Nasce la nuova cabina fototessera, Icona. La 'scatola magica', antennata del selfie, da 61 anni fotografa le facce di tutti gli italiani e racconta l'evolversi dei costumi e della società. Con 3.600 macchine distribuite su tutto il territorio italiano, oltre 10 milioni di fototessere stampate ogni anno, il Gruppo Dedem – che nel 1962 installò la prima cabina fototessera italiana – ha scelto Pininfarina.

Realizzata in acciaio inox e con materiali innovativi stampati in 3D, la nuova cabina è caratterizzata da uno specchio a tutta parete, le tende che scendono dall'alto automaticamente e le luci che si accendono quando viene rilevata la presenza di una persona all'interno. I nuovi schermi touch screen sostituiscono i tasti fisici garantendo un flusso di navigazione veloce ed intuitivo, a partire dalla selezione del prodotto – foto per documenti o scatti Fun con diversi temi selezionabili – fino al pagamento. Infine, la seduta reclinabile a scomparsa e l'assenza di pavimento e di entrambe le pareti laterali rendono la cabina accessibile e inclusiva. "La storia di Dedem è una piccola, grande storia italiana di identità, tenacia ed eccellenza. Dal bianco e nero al colore, dall'analogico al digitale, Dedem e le sue cabine hanno sempre saputo rinnovarsi per essere al passo delle nuove tecnologie e delle mutate necessità del cittadino" spiega Alberto Rizzi, Ad del gruppo. "Pininfarina ha dato vita a molte icone entrate nella storia dell'auto e non solo. Con Icona, Pininfarina ha lavorato sulla ridefinizione stilistica di un oggetto simbolico quale la cabina per fototessere, ma anche sulla sua funzionalità e sull'esperienza utente. Siamo orgogliosi di firmare il design di una nuova icona, che sarà utilizzata da tantissimi italiani", dice Silvio Pietro Angori, Amministratore delegato di Pininfarina. Dall'inizio del 2024, delle 150 nuove cabine fototessera prodotte ogni anno 70 saranno firmate Pininfarina e verranno installate nei più esclusivi centri commerciali d'Italia.

Riproduzione riservata © Copyright ANSA

[source](#)

Fonte: tuttonotizie.net

Data: 10/11/2023 | **Autore:** maurizio barra

Categoria: PF Product & Experience Design | [Link](#)

La Tua opinione è importante! Vota questo articolo, grazie!

No votes yet.

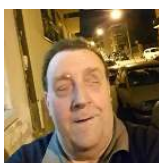
Please wait...

L'antenata del selfie si rifà il look, nasce Icona

 tuttonotizie.net/2023/11/09/lantenata-del-selfie-si-rifa-il-look-nasce-icona/

Mostra tutti gli articoli di Maurizio Barra

9 Novembre 2023



Tempo di lettura: 2 minuti

Ultimo aggiornamento 9 Novembre, 2023, 23:44:21 di [Maurizio Barra](#)

Nasce la nuova cabina fototessera, Icona. La 'scatola magica', antenata del selfie, da 61 anni fotografa le facce di tutti gli italiani e racconta l'evolversi dei costumi e della società. Con 3.600 macchine distribuite su tutto il territorio italiano, oltre 10 milioni di fototessere stampate ogni anno, il Gruppo Dedem – che nel 1962 installò la prima cabina fototessera italiana – ha scelto Pininfarina.

Realizzata in acciaio inox e con materiali innovativi stampati in 3D, la nuova cabina è caratterizzata da uno specchio a tutta parete, le tende che scendono dall'alto automaticamente e le luci che si accendono quando viene rilevata la presenza di una persona all'interno. I nuovi schermi touch screen sostituiscono i tasti fisici garantendo un flusso di navigazione veloce ed intuitivo, a partire dalla selezione del prodotto – foto per documenti o scatti Fun con diversi temi selezionabili – fino al pagamento. Infine, la seduta reclinabile a scomparsa e l'assenza di pavimento e di entrambe le pareti laterali rendono la cabina accessibile e inclusiva.

“La storia di Dedem è una piccola, grande storia italiana di identità, tenacia ed eccellenza. Dal bianco e nero al colore, dall'analogico al digitale, Dedem e le sue cabine hanno sempre saputo rinnovarsi per essere al passo delle nuove tecnologie e delle mutate necessità del cittadino” spiega Alberto Rizzi, Ad del gruppo. “Pininfarina ha dato vita a molte icone entrate nella storia dell'auto e non solo. Con Icona, Pininfarina ha lavorato sulla ridefinizione stilistica di un oggetto simbolico

Fonte: tuttonotizie.net

Data: 09/11/2023 | **Autore:** maurizio barra

Categoria: PF Product & Experience Design | [Link](#)

quale la cabina per fototessere, ma anche sulla sua funzionalità e sull'esperienza utente. Siamo orgogliosi di firmare il design di una nuova icona, che sarà utilizzata da tantissimi italiani", dice Silvio Pietro Angori, Amministratore delegato di Pininfarina.

Dall'inizio del 2024, delle 150 nuove cabine fototessera prodotte ogni anno 70 saranno firmate Pininfarina e verranno installate nei più esclusivi centri commerciali d'Italia.

Riproduzione riservata © Copyright ANSA

[source](#)

La Tua opinione è importante! Vota questo articolo, grazie!

No votes yet.

Please wait...

La fototessera si rinnova: la nuova cabina fototessera, l'antenata del selfie, si presenta con un look fresco e moderno

tendenzediviaggio.it/la-fototessera-si-rinnova-la-nuova-cabina-fototessera-lantenata-del-selfie-si-presenta-con-un-look-fresco-e-moderno/

By Redazione Tendenzediviaggio

9 novembre 2023



Il Gruppo Dedem, noto per le sue cabine fototessera presenti in tutto il territorio italiano da oltre 60 anni, ha scelto Pininfarina per la realizzazione di una nuova cabina innovativa chiamata Icona. Questa cabina, realizzata con materiali innovativi come l'acciaio inox e la stampa 3D, rappresenta un'evoluzione delle cabine fototessera tradizionali.

La nuova cabina presenta diverse caratteristiche interessanti. Innanzitutto, è dotata di uno specchio a tutta parete che permette di avere una visione completa di sé stessi durante la fotografia. Inoltre, le tende scendono automaticamente dall'alto e le luci si accendono quando viene rilevata la presenza di una persona all'interno.

Un'altra novità sono gli schermi touch screen che sostituiscono i tasti fisici, offrendo un'esperienza di navigazione veloce e intuitiva. Questi schermi consentono di selezionare il tipo di fotografia desiderata, che può essere una fototessera per documenti o uno scatto divertente con temi personalizzabili.

La cabina è stata progettata anche per essere accessibile a tutti, con una seduta reclinabile a scomparsa e l'assenza di pavimento e pareti laterali. Questo rende la cabina inclusiva per le persone con disabilità.

Alberto Rizzi, Amministratore delegato del Gruppo Dedem, sottolinea come la storia di Dedem sia una storia di identità, tenacia ed eccellenza. Le cabine fototessera Dedem sono sempre state all'avanguardia delle nuove tecnologie e delle esigenze dei cittadini, passando dal bianco e nero al colore e dall'analogico al digitale.

Silvio Pietro Angori, Amministratore delegato di Pininfarina, si dice orgoglioso di aver contribuito alla ridefinizione stilistica e funzionale di un oggetto simbolico come la cabina fototessera. Pininfarina, famosa per il suo design automobilistico, ha lavorato sulla creazione di una nuova icona che sarà utilizzata da molti italiani.

A partire dal 2024, 70 delle 150 nuove cabine fototessera prodotte ogni anno saranno firmate Pininfarina e verranno installate nei centri commerciali più esclusivi d'Italia. Questa partnership tra Dedem e Pininfarina promette di portare un tocco di design e innovazione alle cabine fototessera italiane.

Related Topics:

[Don't Miss](#)

[Sylvio Giardina presenta la sua collezione "Promenade": un'elegante passeggiata tra moda e stile.](#)

Rinascita dell'Icona: l'antenata del selfie si rinnova

DEDEM tendenzediavaggio.it/rinascita-dell'icona-lantenata-del-selfie-si-rinnova/

By Redazione Tendenzediavaggio

9 novembre 2023



Il Gruppo Dedem, che da oltre 60 anni fotografa le facce degli italiani, ha scelto Pininfarina per la realizzazione della nuova cabina fototessera, chiamata Icona. Con oltre 3.600 macchine distribuite in tutto il paese e oltre 10 milioni di fototessere stampate ogni anno, Dedem è diventato un'icona della società italiana.

La nuova cabina, realizzata in acciaio inox e con materiali innovativi stampati in 3D, presenta alcune caratteristiche interessanti. Uno specchio a tutta parete, tende che scendono automaticamente dall'alto e luci che si accendono quando viene rilevata la presenza di una persona all'interno. Inoltre, i nuovi schermi touch screen sostituiscono i tasti fisici, garantendo una navigazione veloce e intuitiva. La cabina offre anche una seduta reclinabile a scomparsa e non ha pavimento né pareti laterali, rendendola accessibile a tutti.

Alberto Rizzi, Amministratore delegato del Gruppo Dedem, sottolinea l'importanza della storia dell'azienda e la sua capacità di adattarsi alle nuove tecnologie e alle esigenze dei cittadini nel corso degli anni. Silvio Pietro Angori, CEO di Pininfarina, si dice orgoglioso di aver contribuito al design di questa nuova icona, che sarà utilizzata da molti italiani.

A partire dal 2024, 70 delle 150 nuove cabine fototessera prodotte ogni anno saranno firmate Pininfarina e saranno installate nei centri commerciali più esclusivi d'Italia. Questa partnership tra Dedem e Pininfarina promette di portare un tocco di stile e funzionalità alle

Fonte: tendenzediavaggio.it

Data: 09/11/2023 | **Autore:** Redazione Tendenzediavaggio

Categoria: PF Product & Experience Design | [Link](#)

cabine fototessera, che continuano a essere un elemento importante nella vita quotidiana degli italiani.

Related Topics:

[Don't Miss](#)

[Tiziano Ferro: 7 anni di astinenza dal consumo di alcol](#)

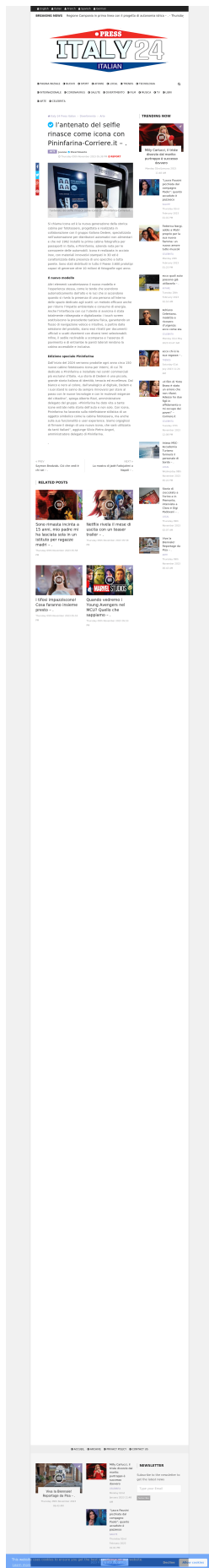
Ti è piaciuto?

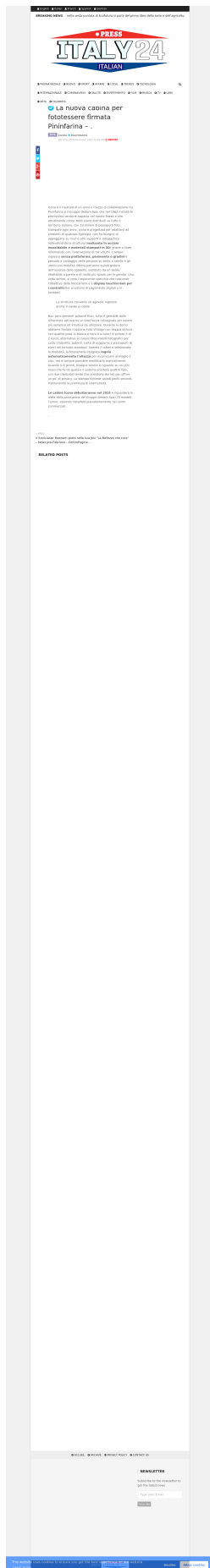
Fonte: notizie.today

Data: 11/11/2023 | **Autore:** leggi articolo originale

Categoria: PF Product & Experience Design | [Link](#)







Fonte: it.adong.org

Data: 10/11/2023 | Autore: Adminki

Categoria: PF Product & Experience Design | [Link](#)

L'antenna del selfie si rifà il look, nasce la nuova cabina fototessera

 it.adong.org/antenata-del-selfie-si-rifa-il-look-nasce-la-nuova-cabina-fototessera

Icona disegnata da Pininfarina

Life Style Nov 10, 2023

[Add to Reading List](#)



Icona disegnata da Pininfarina

[Read More](#)

What's Your Reaction?





Fonte: it.adong.org

Data: 10/11/2023 | Autore: Adminki

Categoria: PF Product & Experience Design | [Link](#)



Adminki

La nuova cabina fototessera firmata Pininfarina

[it.adong.org/la-nuova-cabina-fototessera-firmata-pininfarina](#)

Smart e con consumi ridotti, garantisce la massima accessibilità anche in carrozzina

Scienze Nov 10, 2023

[Add to Reading List](#)



Smart e con consumi ridotti, garantisce la massima accessibilità anche in carrozzina
[Read More](#)

What's Your Reaction?





Fonte: it.adong.org

Data: 10/11/2023 | Autore: adminki

Categoria: PF Product & Experience Design | [Link](#)



Adminki

www.repubblica.it/economia/2023/11/10/news/macchina_fototessera_dedem_borsa-419989249/

L'antennata dei selfie è pronta a sbarcare in Borsa

Diego Longhin :: 10/11/2023



TORINO – L'antennata dei Selfie è pronto a sbarcare in Borsa. E questa dovrebbe essere la volta buona per Dedem, la società che gestisce in ogni angolo d'Italia, e non solo, le cabine fototessera. Una scatola magica, utile quando si tratta di dover rinnovare carta di identità o patente, giocosa e divertente quando la si vuole sfruttare per immortalare un ricordo o una stravaganza. Una macchinetta che ora si rinnova, grazie al design studiato da Pininfarina. Il nuovo apparecchio è stato ribattezzato Icona: un cambio di pelle in vista della quotazione che sarà prossima. Nel 2019 Dedem, che installò la prima cabina fototessera italiana nel 1962, aveva annunciato di voler quotarsi a Piazza Affari. Nel 2020 lo scoppio del Covid. Per la società guidata dall'amministratore delegato Alberto Rizzi è "una tempesta perfetta: validità dei documenti estesa e centri commerciali chiusi. Non c'erano le condizioni per andare avanti. Si dovevano aspettare tempi migliori".



A sinistra l'ad di Dedem Alberto Rizzi, a destra l'ad di Pininfarina Silvio Angori

Ora il quadro è differente, al netto delle difficoltà globali. E oggi **Dedem, che ha 3.600 macchine distribuite in Italia**, oltre a quelle in Spagna, **e oltre 10 milioni di fototessere fatte in un anno**, ribussa alle porte di Palazzo Mezzanotte a Milano. **“Se non ci saranno altri intoppi, il 2024 sarà l'anno giusto per la quotazione”**, dice Rizzi. **Dedem sarà una delle matricole di Piazza Affari con un fatturato previsionale 2023 di circa 120 milioni e progetti di espansione, sempre con le macchinette fototessera, in altri due Paesi: Repubblica Ceca e Francia.** Non è l'unico business per la società di Ariccia, in provincia di Roma, che ha poi sviluppato anche l'installazione nei supermercati di giochi per bambini. Negli ultimi anni ha poi sviluppato anche **il settore della stampa in 3D**, arrivando a produrre pezzi del nuovo apparecchio e sellini per biciclette.

Nell'era degli smartphone e dei social la fototessera continua ad avere un suo pubblico. “Non solo per ragioni istituzionali – racconta Rizzi – legata al riconoscimento individuale per i documenti rilasciati dagli uffici pubblici, ma perché la foto fisica, su carta, viene sempre apprezzata. Per questo abbiamo lanciato il formato fun tre anni fa”. Quattro strisce verticali vintage: ricordano il vecchio taglio di fototessera che si appiccica alle dita quando usciva dalla macchina. **“Facciamo più di 1 milione all'anno di foto fun”, puntualizza Rizzi.**

E con la nuova cabina Icona la macchinetta delle fototessere entra nell'era contemporanea. L'apparecchio realizzato con Pininfarina è in acciaio inox e con materiali innovativi stampati in 3D. Si caratterizza da uno specchio a tutta parete, da tende che scendono dall'alto automaticamente e da luci che si accendono quando viene rilevata la presenza di una persona all'interno. I nuovi schermi touch screen sostituiscono i tasti fisici garantendo un flusso di navigazione veloce ed intuitivo, a partire dalla selezione del prodotto - foto per documenti o scatti con diversi temi - fino al pagamento. La seduta reclinabile a scomparsa e l'assenza di pavimento e di entrambe le pareti laterali rendono la cabina accessibile alle persone disabili e inclusiva. “Con Icona, Pininfarina ha lavorato sulla ridefinizione stilistica di un oggetto simbolico quale la cabina per fototessere, ma anche sulla sua funzionalità e sull'esperienza utente. **Siamo orgogliosi di firmare il design di una nuova icona, che sarà utilizzata da tantissimi italiani”**, dice Silvio Angori, amministratore delegato di Pininfarina. Dall'inizio del 2024 delle 150 nuove cabine fototessera prodotte ogni anno, 70 saranno nuove e verranno installate nei centri commerciali.



INDISCRETO

a cura di **Gianfranco Ferroni**



Schifani in blackout informativo.
L'ultima parola dei Mattei.
Pininfarina formato tessera

SICILIA / L'IGNARO RENATO

«Non ne sapevo nulla». Alla stregua di un capo condomino ignaro della festa organizzata dall'inquilino del piano nobile, il presidente della Regione Siciliana, Renato Schifani, è insorto alla notizia che il sindaco Roberto Lagalla ha affittato i teatri palermitani Politeama e Massimo al magnate giapponese Kaoru Nakajima per un evento a metà tra genetliaco e convention aziendale. Uno stringato computo dei vantaggi per la città lo ha zittito. Era già successo che non gli facessero sapere nulla. Dell'affidamento senza gara per 3,7 milioni di euro di una mega-mostra a Cannes, poi saltata. E di un un piano antincendio inesistente quando roghi «imprevedibili» tenevano in ostaggio i turisti all'aeroporto di Catania chiuso per un corto circuito proprio mentre le tv mandavano lo spot di una Sicilia imperdibile. Quando c'è di mezzo l'immagine dell'Isola, i blackout informativi del presidente «a sua insaputa» si moltiplicano. (b.e.)



Foto: R. Pappetti - LaPresse, Archivio storico LaPresse

AUTO / L'AMBITA GIULIETTA

Di Enrico Mattei si ricorda una frase: «Uso i partiti come uso i taxi: salgo, pago la corsa, scen-



do». Lui, numero uno di Eni, di automobili a disposizione ne aveva tante, ma adorava una Giulietta Alfa Romeo acquistata nel 1958 e targata Milano. Un veicolo custodito per 60 anni nel garage di Eni, affidato alla manutenzione dell'autista di Mattei, Antonio Freddi, e oggi curato dalla nipote Rosangela - presidente dell'Associazione partigiani cristiani e figlia di Italo, fratello di Enrico - e dal pronipote Aroldo Curzi Mattei, tanto da conquistare la Targa Oro Asi. La Giulietta è conservata nel palazzo di famiglia, nella marchigiana Matelica. Per il lancio ufficiale del "Piano Mattei" da parte di Giorgia Meloni, c'è chi vorrebbe spingere la presidente del Consiglio a chiedere un passaggio proprio su quell'auto. L'ultima parola spetta agli eredi Mattei.

PESARO / LAVORO INGRATO

A Pesaro, la Fondazione Rossini Opera Festival cerca con urgenza un responsabile delle pubbliche relazioni. E richiede attitudini «da Prima Repubblica». Nel bando è scritto che, per 30 mila euro all'anno più Iva, chi conquisterà il ruolo di pr dovrà, oltre che «pianificare, promuovere e sviluppare le relazioni con gli interlocutori pri-

oritari del Festival», gestire gli «inviti per le prove generali delle tre opere principali» da riservare «ad autorità, ospiti e addetti ai lavori», senza dimenticare «biglietti omaggio» e «di cortesia». Insomma, il classico incarico che «crea solo nemici, ovvero tutti coloro che non si fanno entrare gratis agli spettacoli», raccontano alcuni. «Non a caso», dicono, «dura due anni». Candidature fino al 15 novembre.

DESIGN / FOTO CON FIRMA

Pininfarina firma la nuova cabina fototessera Dedem: "Icona". È la scatola che fotografa le facce degli italiani e racconta l'evoluzione della società, parte integrante della geografia urbana con 3.600 macchine su tutto il territorio e oltre 10 milioni di fototessere stampate ogni anno. Dedem installò nel 1962 la prima cabina, ora ha scelto Pininfarina per quella nuova, puntando su semplicità, adattabilità e accessibilità. «Pininfarina ha creato molte icone della storia dell'auto e non solo. Ora ha lavorato alla ridefinizione di questo simbolo», spiega Silvio Pietro Angori, ceo Pininfarina. Dal 2024, su 150 nuove cabine prodotte ogni anno, 70 saranno Pininfarina e saranno destinate ai centri commerciali. **E**

© RIPRODUZIONE RISERVATA



L'antenata del selfie si rifà il look

sportiamoci.it/2023/11/09/lantenata-del-selfie-si-rifa-il-look/



Nasce ICONA

Dedem e Pininfarina presentano in anteprima nazionale la nuova cabina fototessera



Che faccia ha un'icona? **Dedem e Pininfarina** presentano in anteprima nazionale la nuova cabina fototessera, **Icona**. La "scatola magica" che – antenata del selfie – da 61 anni fotografa le facce di tutti gli italiani, racconta l'evolversi dei costumi e della società ed è parte integrante della nostra geografia urbana, cambia le sue forme e ne affida il **design a Pininfarina**, all'insegna di una sinergia che celebra **il made in Italy**.

3600 macchine distribuite su tutto il territorio italiano, oltre **10 milioni di fototessere** stampate ogni anno, il Gruppo Dedem Spa – che nel 1962 installò la prima cabina fototessera italiana – ha scelto Pininfarina per dare forma alla nuova cabina. Linee contemporanee e senza tempo, che trattengono la tradizione di un oggetto già iconico e lo traghettano nel futuro, sempre in equilibrio tra tradizione e progresso.

Pininfarina ha definito uno stile unico e funzionale per le nuove cabine Dedem, prestando attenzione a tre aspetti principali: **esperienza utente** semplice ed immediata, **adattabilità** a contesti urbani diversi e **accessibilità**. Realizzata in acciaio inox e con materiali innovativi stampati in 3D, la nuova cabina fototessere free-standing è il risultato dell'intersezione di tre volumi, che conferiscono una sensazione di slancio e leggerezza alla struttura e allo stesso tempo ne permettono la personalizzazione e l'integrazione armoniosa sia in spazi interni che esterni. L'interno è caratterizzato da diversi elementi che migliorano l'esperienza, come ad esempio lo specchio a tutta parete che restituisce una sensazione di ampiezza dello spazio e comfort, le tende che scendono dall'alto automaticamente e le luci che si accendono quando viene rilevata la presenza di una persona all'interno dello spazio. L'interfaccia utente è stata totalmente ridisegnata e digitalizzata per essere più intuitiva e user friendly: i nuovi schermi touch screen sostituiscono i tasti fisici garantendo un flusso di navigazione veloce ed intuitivo, a partire dalla selezione del prodotto desiderato (foto per documenti o scatti FUN con diversi temi selezionabili), fino al pagamento. Infine, la seduta reclinabile a scomparsa e l'assenza di pavimento e di entrambe le pareti laterali rendono la cabina accessibile e inclusiva.

*“La storia di Dedem è una piccola, grande storia italiana di identità, tenacia ed eccellenza. Dal bianco e nero al colore, dall'analogico al digitale, dai primordi della tecnologia all'avvento dei computer – spiega **Alberto Rizzi**, AD del Gruppo -, Dedem e le sue cabine hanno sempre saputo rinnovarsi per essere al passo delle nuove tecnologie e delle mutate necessità del cittadino. Di installazione in installazione siamo cresciuti ogni anno, mantenendo saldi i valori del made in Italy e di un'azienda fatta innanzitutto delle sue persone e del loro know how. Ora, a un passo dalla quotazione in borsa, celebriamo i molti traguardi del Gruppo, dando un volto rinnovato alla nostra cabina, l'oggetto che più di ogni altro ci rappresenta. Non potevamo che farlo affidandoci a una realtà quale Pininfarina, punta di diamante del design italiano e bandiera del made in Italy nel mondo“.*

*“Pininfarina ha dato vita a molte icone entrate nella storia dell'auto e non solo. Con Icona, Pininfarina ha lavorato sulla ridefinizione stilistica di un oggetto simbolico quale la cabina per fototessere, ma anche sulla sua funzionalità e sull'esperienza utente. Oggi siamo orgogliosi di firmare il design di una nuova icona, che sarà utilizzata da tantissimi italiani”, dice **Silvio Pietro Angori**, AD di Pininfarina.*

Dall'inizio del 2024, delle 150 nuove cabine fototessera prodotte ogni anno per l'interno 70 saranno il nuovo modello Pininfarina e verranno installate nei più esclusivi centri commerciali d'Italia.

DEDEM

Il Gruppo Dedem, fondato nel 1962, è leader italiano nel settore dell'automazione per macchine vending non alimentari sia in ambito B2B che B2C, con un team di 500 persone impegnate nella fabbrica, dei quali oltre 200 tecnici, informatici e programmatori, distribuiti sul territorio nazionale e specializzati nella progettazione, costruzione, manutenzione e aggiornamento di macchine automatiche. In particolare, Dedem è specializzata nel vending di fototessere, foto divertimento e altri servizi di stampa digitale sia in Italia sia in Spagna. È, inoltre, il principale operatore in Italia nell'installazione e gestione di spazi ludici per bambini nei centri commerciali. È attivo nella commercializzazione e prototipazione di stampanti 3D e nella fornitura di servizi di installazione e manutenzione di apparati informatici. Negli ultimi mesi il Gruppo è particolarmente impegnato nello sviluppo della business unit ICT.

PININFARINA

Icona globale dello stile italiano, Pininfarina è riconosciuta per la sua straordinaria capacità di creare bellezza senza tempo attraverso i suoi valori di eleganza, purezza e innovazione. Fondata nel 1930, Pininfarina si è trasformata da azienda artigianale in Gruppo di servizi internazionale, massima espressione dello stile automobilistico e realtà consolidata nel design industriale ed esperienziale, nell'architettura, nella nautica e nella mobilità oltre l'automotive. Un gruppo che impiega 500 persone, con sedi in Italia, Germania, Cina e Stati Uniti e quotato in Borsa dal 1986. Nel corso di nove decenni, Pininfarina ha sviluppato più di 1300 progetti automotive e mobility e oltre 650 progetti in ambito product design e architettura, ricevendo più di 70 premi internazionali di design negli ultimi dieci anni.

www.ilsole24ore.com/art/la-cabina-fototessere-si-rinnova-design-pininfarina-AFY09faB

La cabina per fototessere si rinnova, con design di Pininfarina

Il Sole 24 Ore :: 11/11/2023



2' di lettura

Le considerano un po' le "antenate" dei selfie. Ma, nonostante i 61 anni di età, e una presenza capillare tra piazze, stazioni e centri commerciali, le cabine in cui scattare e stampare in tempo reale fototessere sono ancora attuali e resistono. Non solo, oltre ad essere sempre funzionali cambiano forma seguendo design in linea con i tempi e tecnologia con schermi touch al posto dei tasti, e poi nuove tendine motorizzate, luci e sgabelli a scomparsa.

Non a caso il Gruppo [Dedem](#), che in Italia conta 3.600 macchine distribuite su tutto il territorio e una stampa di oltre 10 milioni di foto, ha deciso di lanciare la nuova linea in virtù di una collaborazione con [Pininfarina](#). L'evoluzione della "scatola magica" in grado di imprimere su carta momenti che diventano preziosi ricordi. Un viaggio nel tempo che passa dal bianco e nero della prima macchina prodotta nel 1962, a quelle più moderne dove l'ingresso del computer ha rivoluzionato l'intero sistema.



A un passo dalla quotazione

Una «piccola grande storia italiana di identità, tenacia ed eccellenza», sottolinea Alberto Rizzi, amministratore delegato del gruppo. «Dedem e le sue cabine hanno sempre saputo rinnovarsi per essere al passo delle nuove tecnologie e delle mutate necessità del cittadino. Di installazione in installazione siamo cresciuti ogni anno, mantenendo saldi i valori del made in Italy e di un'azienda fatta innanzitutto delle sue persone e del loro know how - commenta il manager -. Ora, a un passo dalla quotazione in borsa, celebriamo i molti traguardi del gruppo, dando un volto rinnovato alla nostra cabina, l'oggetto che più di ogni altro ci rappresenta. Non potevamo che farlo affidandoci a una realtà quale Pininfarina, punta di diamante del design italiano e bandiera del made in Italy nel mondo».

Nuovo stile Pininfarina

Quindi la nuova veste seguendo lo stile definito da Pininfarina che nella nuova definizione presta attenzione all'esperienza dell'utente, che deve essere «semplice e immediata», all'adattabilità a contesti urbani diversi e, soprattutto, all'accessibilità. In aiuto alla rivoluzione c'è la tecnologia. All'interno non manca lo specchio a tutta parete, le tende che scendono dall'alto automaticamente e le luci che si accendono quando viene rilevata la presenza di una persona all'interno dello spazio. Poi i nuovi schermi touch screen che sostituiscono i tasti fisici. E, per garantire accessibilità e inclusività la scomparsa del tradizionale gradino e la possibilità di entrare da entrambe i lati.

150 cabine all'anno

«Con Icona - dice Silvio Pietro Angori, amministratore delegato di Pininfarina - si è lavorato sulla ridefinizione stilistica di un oggetto simbolico quale la cabina per fototessere, ma anche sulla sua funzionalità e sull'esperienza utente. Oggi siamo orgogliosi di firmare il design di una nuovo strumento, che sarà utilizzato da tantissimi italiani».

La nuova cabina fototessera Icona

[T torinotoday.it/attualita/cabina-fototessera-icona-pininfarina.html](https://torinotoday.it/attualita/cabina-fototessera-icona-pininfarina.html)



Attualità

Rinasce Icona, la cabina antenata del selfie: dal 2024 sarà installata nei centri commerciali

A cura del Gruppo Dedem in collaborazione con Pininfarina

Ascolta questo articolo ora...

Si chiama 'Icona' il nuovo modello di cabina fototessera creato dal Gruppo Dedem in collaborazione con Pininfarina. Dedem, leader nel settore delle fototessere dal 1962, ha voluto rinnovare il suo prodotto storico che, nel nostro Paese, ha immortalato le espressioni di milioni di italiani in 61 anni di attività. La nuova cabina, appena presentata in anteprima nazionale, è realizzata in acciaio inox e con materiali moderni e tecnologici e offre un'esperienza innovativa e personalizzata all'utenza.



cabina fototessera pininfarina 2

Uno specchio a parete, delle tende automatiche e delle luci intelligenti creano l'atmosfera giusta per ogni scatto. Gli schermi touch screen permettono di scegliere tra diverse opzioni di foto, sia per documenti che per divertimento, e di pagare in modo semplice e veloce. Inoltre, l'abitacolo è progettato per essere accessibile e inclusivo, grazie alla seduta reclinabile a scomparsa e all'assenza di ostacoli sul pavimento e sui lati. A partire dal 2024, delle 150 nuove cabine fototessera prodotte ogni anno, 70 saranno il nuovo modello Pininfarina e verranno posizionate, a disposizione della clientela, nei più esclusivi centri commerciali su suolo italiano.

Un nuovo modello di cabina fototessera, si chiama "Icona"

ilmessaggero.it/italia/nuovo_modello_di_cabina_fototessera_si_chiama_icona-7747463.html

Redazione Web

November 10, 2023



Che faccia ha un'icona? Dedem e Pininfarina presentano in anteprima nazionale la nuova cabina fototessera, Icona. La "scatola magica" che – antenata del selfie - da 61 anni fotografa le facce di tutti gli italiani, racconta l'evolversi dei costumi e della società ed è parte integrante della nostra geografia urbana, cambia le sue forme e ne affida il design a Pininfarina, all'insegna di una sinergia che celebra il made in Italy.

3600 macchine distribuite su tutto il territorio italiano, oltre 10 milioni di fototessere stampate ogni anno, il Gruppo Dedem Spa - che nel 1962 installò la prima cabina fototessera italiana – ha scelto Pininfarina per dare forma alla nuova cabina. Linee contemporanee e senza tempo, che trattengono la tradizione di un oggetto già iconico e lo traghettano nel futuro, sempre in equilibrio tra tradizione e progresso.

Pininfarina ha definito uno stile unico e funzionale per le nuove cabine Dedem, prestando attenzione a tre aspetti principali: esperienza utente semplice ed immediata, adattabilità a contesti urbani diversi e accessibilità. Realizzata in acciaio inox e con materiali innovativi stampati in 3D, la nuova cabina fototessere free-standing è il risultato dell'intersezione di tre volumi, che conferiscono una sensazione di slancio e leggerezza alla struttura e allo stesso tempo ne permettono la personalizzazione e l'integrazione armoniosa sia in spazi interni che esterni. L'interno è caratterizzato da diversi elementi che migliorano l'esperienza, come ad esempio lo specchio a tutta parete che restituisce una sensazione di ampiezza dello spazio e comfort, le tende che scendono dall'alto automaticamente e le luci che si accendono quando viene rilevata la presenza di una persona all'interno dello spazio. L'interfaccia utente è stata totalmente ridisegnata e digitalizzata per essere più intuitiva e user friendly: i nuovi

schermi touch screen sostituiscono i tasti fisici garantendo un flusso di navigazione veloce ed intuitivo, a partire dalla selezione del prodotto desiderato (foto per documenti o scatti FUN con diversi temi selezionabili), fino al pagamento. Infine, la seduta reclinabile a scomparsa e l'assenza di pavimento e di entrambe le pareti laterali rendono la cabina accessibile e inclusiva.

“La storia di Dedem è una piccola, grande storia italiana di identità, tenacia ed eccellenza. Dal bianco e nero al colore, dall'analogico al digitale, dai primordi della tecnologia all'avvento dei computer – spiega Alberto Rizzi, AD del Gruppo -, Dedem e le sue cabine hanno sempre saputo rinnovarsi per essere al passo delle nuove tecnologie e delle mutate necessità del cittadino. Di installazione in installazione siamo cresciuti ogni anno, mantenendo saldi i valori del made in Italy e di un'azienda fatta innanzitutto delle sue persone e del loro know how.

Ora, a un passo dalla quotazione in borsa, celebriamo i molti traguardi del Gruppo, dando un volto rinnovato alla nostra cabina, l'oggetto che più di ogni altro ci rappresenta. Non potevamo che farlo affidandoci a una realtà quale Pininfarina, punta di diamante del design italiano e bandiera del made in Italy nel mondo“.

“Pininfarina ha dato vita a molte icone entrate nella storia dell'auto e non solo. Con Icona, Pininfarina ha lavorato sulla ridefinizione stilistica di un oggetto simbolico quale la cabina per fototessere, ma anche sulla sua funzionalità e sull'esperienza utente. Oggi siamo orgogliosi di firmare il design di una nuova icona, che sarà utilizzata da tantissimi italiani”, dice Silvio Pietro Angori, AD di Pininfarina.

Dall'inizio del 2024, delle 150 nuove cabine fototessera prodotte ogni anno per l'interno 70 saranno il nuovo modello Pininfarina e verranno installate nei più esclusivi centri commerciali d'Italia.

DEDEM

Il Gruppo Dedem, fondato nel 1962, è leader italiano nel settore dell'automazione per macchine vending non alimentari sia in ambito B2B che B2C, con un team di 500 persone impegnate nella fabbrica, dei quali oltre 200 tecnici, informatici e programmatori, distribuiti sul territorio nazionale e specializzati nella progettazione, costruzione, manutenzione e aggiornamento di macchine automatiche. In particolare, Dedem è specializzata nel vending di fototessere, foto divertimento e altri servizi di stampa digitale sia in Italia sia in Spagna. È, inoltre, il principale operatore in Italia nell'installazione e gestione di spazi ludici per bambini nei centri commerciali. È attivo nella commercializzazione e prototipazione di stampanti 3D e nella fornitura di servizi di installazione e manutenzione di apparati informatici. Negli ultimi mesi il Gruppo è particolarmente impegnato nello sviluppo della business unit ICT.

PININFARINA

Icona globale dello stile italiano, Pininfarina è riconosciuta per la sua straordinaria capacità di creare bellezza senza tempo attraverso i suoi valori di eleganza, purezza e innovazione. Fondata nel 1930, Pininfarina si è trasformata da azienda artigianale in Gruppo di servizi internazionale, massima espressione dello stile automobilistico e realtà consolidata nel design industriale ed esperienziale, nell'architettura, nella nautica e nella mobilità oltre l'automotive. Un gruppo che impiega 500 persone, con sedi in Italia, Germania, Cina e Stati Uniti e quotato in Borsa dal 1986. Nel corso di nove decenni, Pininfarina ha sviluppato più di 1300 progetti automotive e mobility e oltre 650 progetti in ambito product design e architettura, ricevendo più di 70 premi internazionali di design negli ultimi dieci anni.

L'antenata del selfie si rifà il look, nasce Icona

 blog.libero.it/wp/news2023/2023/11/09/lantenata-del-selfie-si-rifa-look-nasce-icona/

9 novembre 2023



Nasce la nuova cabina fototessera, Icona. La 'scatola magica', antenata del selfie, da 61 anni fotografa le facce di tutti gli italiani e racconta l'evolversi dei costumi e della società. Con 3.600 macchine distribuite su tutto il territorio italiano, oltre 10 milioni di fototessere stampate ogni anno, il Gruppo Dedem – che nel 1962 installò la prima cabina fototessera italiana – ha scelto Pininfarina.

Realizzata in acciaio inox e con materiali innovativi stampati in 3D, la nuova cabina è caratterizzata da uno specchio a tutta parete, le tende che scendono dall'alto automaticamente e le luci che si accendono quando viene rilevata la presenza di una persona all'interno. I nuovi schermi touch screen sostituiscono i tasti fisici garantendo un flusso di navigazione veloce ed intuitivo, a partire dalla selezione del prodotto – foto per documenti o scatti Fun con diversi temi selezionabili – fino al pagamento. Infine, la seduta reclinabile a scomparsa e l'assenza di pavimento e di entrambe le pareti laterali rendono la cabina accessibile e inclusiva. "La storia di Dedem è una piccola, grande storia italiana di identità, tenacia ed eccellenza. Dal bianco e nero al colore, dall'analogico al digitale, Dedem e le sue cabine hanno sempre saputo rinnovarsi per essere al passo delle nuove tecnologie e delle mutate necessità del cittadino" spiega Alberto Rizzi, Ad del gruppo. "Pininfarina ha dato vita a molte icone entrate nella storia dell'auto e non solo. Con Icona, Pininfarina ha lavorato sulla ridefinizione stilistica di un oggetto simbolico quale la cabina per fototessere,

Fonte: blog.libero.it

Data: 09/11/2023 | **Autore:** newsconulana

Categoria: PF Product & Experience Design | [Link](#)

ma anche sulla sua funzionalità e sull'esperienza utente. Siamo orgogliosi di firmare il design di una nuova icona, che sarà utilizzata da tantissimi italiani", dice Silvio Pietro Angori, Amministratore delegato di Pininfarina. Dall'inizio del 2024, delle 150 nuove cabine fototessera prodotte ogni anno 70 saranno firmate Pininfarina e verranno installate nei più esclusivi centri commerciali d'Italia.

L'antenata del selfie si rifà il look, nasce Iconaultima modifica: 2023-11-09T19:08:53+01:00da newsconulana

Il nonno del selfie torna alla ribalta: Pininfarina firma la nuova cabina per le fototessere

[TO torinoggi.it/2023/11/10/leggi-notizia/argomenti/economia-4/articolo/il-nonno-del-selfie-torna-alla-ribalta-pininfarina-firma-la-nuova-cabina-per-le-fototessere.html](https://torinoggi.it/2023/11/10/leggi-notizia/argomenti/economia-4/articolo/il-nonno-del-selfie-torna-alla-ribalta-pininfarina-firma-la-nuova-cabina-per-le-fototessere.html)

Massimiliano Sciullo

10 novembre 2023

Presentata a Cambiano in anteprima nazionale la macchina ribattezzata "Icona", che attraversa ormai da oltre 60 anni la vita di tutti gli italiani



Icona è la nuova cabina per le fototessere firmata con lo stile della torinese Pininfarina

E' stato l'anteprima del selfie: passaggio irrinunciabile prima di fare un qualsiasi tipo di documento, ma presenza discreta anche in luoghi di passaggio (e di partenza) come aeroporti o stazioni ferroviarie, dove una tendina divideva dal mondo che scorre affianco l'ultimo momento insieme di amici, compagni o amanti.

Quattro lampi di luce per una storia

Quattro flash ben assestati, separati da una scansione temporale che - ai più creativi - permetteva anche di cambiare espressione del volto e posa del corpo. E se non dovevano finire su una carta d'identità o un passaporto, quelle quattro istantanee diventavano una specie di cortometraggio da conservare in un diario, su una scrivania o appese a qualche muro.

Ma il tempo per le cabine delle fototessere non si è fermato. E non si è rassegnato a declinarsi al passato. Quella che ormai sembra essere una testimonianza del "fu" rilancia la

sua presenza. Altro che boomer: con Dedem e la firma stilistica di Pininfarina, infatti, si è sollevato il sipario sulla cabina "Icona".

Anteprima nazionale a casa Pininfarina

leri a Cambiano la presentazione in anteprima nazionale, proprio negli spazi del brand storico (non solo) del mondo automobilistico. Una collaborazione nel segno del made in Italy, con la casa torinese che ha curato lo stile (e la funzionalità) di un oggetto che non passa di moda. Ma si adatta: al tempo e al contesto urbano. Un po' meno vintage, più futuristica. Ma sempre con la sua funzione "sociale" consolidata.

Tra gli aspetti più moderni, in una linea decisamente meno "squadrata" rispetto al parallelepipedo che fu, anche una luce che si accende appena viene rilevata la presenza di un utente, mentre le tende ci sono ancora, ma scendono dall'alto automaticamente. Tutto in touch screen, si seleziona che tipo di foto si cerca e via.

*"Pininfarina ha dato vita a molte icone entrate nella storia dell'auto e non solo - dice **Silvio Pietro Angori**, ad di Pininfarina -. Con Icona, Pininfarina ha lavorato sulla ridefinizione stilistica di un oggetto simbolico quale la cabina per fototessere, ma anche sulla sua funzionalità e sull'esperienza utente. Oggi siamo orgogliosi di firmare il design di una nuova icona, che sarà utilizzata da tantissimi italiani".*



Massimiliano Sciullo

Icona, la nuova cabina fototessera Pininfarina x Dedem

d domusweb.it/it/notizie/gallery/2023/11/10/icona-la-nuova-cabina-fototessera-pininfarina-x-dedem.html



Orizzonte sostenibilità

L'impegno di Schüco PWS Italia per la riduzione dell'impatto ambientale in architettura riguarda sia la produzione di infissi sostenibili sia la promozione del Premio Aurea, dedicato a progettisti e talenti italiani.

Informazione pubblicitaria

Oggi è facile farsi un selfie. Si alza una mano e si apre una app, click e via. Sessant'anni fa la storia era tutta diversa. Ci volevano 5 minuti per lo sviluppo e le foto, rigorosamente in bianco e nero, risultavano appiccicose al tatto. Sarebbero rimaste così fino all'avvento del digitale. E indovina? I puristi della fototessera non la presero neanche troppo bene. Lo spiega Silvio Angori, Coo di Dedem, l'azienda che per prima ha installato una cabina per fototessera in Italia (era il 1962), nella storica sede di Pininfarina, icona globale del progetto italiano, a Cambiano, alle porte di Torino.

L'occasione è la presentazione di Icona, una nuova cabina, "un oggetto che viene dalla storia e va verso il futuro" (Alessandro Lama, direttore marketing Dedem). Oggi Dedem ha 3600 cabina installate in tutta Italia, per un totale da fare girare la testa, 10 milioni di foto tessere stampate all'anno. Dal 2024, circa metà delle 150 nuove cabine saranno Icona.

PUBBLICITÀ



Pininfarina ne ha curato il nuovo disegno e Nicola Girotti, responsabile product design dello storico marchio partito dall'automotive, spiega che tre sono i punti focali di questa nuova cabina, che ricorda una L rovesciata e si presenta con un'estetica tra l'high tech e un certo brutalismo da film di fantascienza anni Ottanta, con schermi, linee dritte e forme stondate, e inserti metallici tra le predominanti cromatiche del bianco e del nero. La vecchia cabina squadrata e rivestita in simil-legno, con la grande scritta fototessera sulla sommità, e un feeling da fotoautomat berlinese, può rimanere sullo sfondo.

Tre dunque i punti focali nell'approccio di design di Icona: il primo è l'accessibilità. Sparisce il vecchio sgabello metallico che lascia spazio a una seduta a scomparsa. Ora è più facile usare la cabina per chi ha mobilità ridotta. "Un sistema AI regola la fotocamera in base all'altezza del viso", dice Girotti. Poi c'è il passaggio dalla pulsantiera al touchscreen, con l'eliminazione di ogni pulsante fisico. Questo darà sicuramente la possibilità di ulteriori funzioni e personalizzazioni in futuro. Oltre ad avere previsto un grosso sforzo nel ridisegnare l'intera esperienza. Infine, un occhio all'aspetto ambientale: la cabina è realizzata con acciaio ed elementi stampati in 3d, ed è pensata per essere il meno energivora possibile. Il tutto nasce dal lavoro congiunto tra Dedem e Pininfarina durato quasi due anni.



“Non facciamo solo auto”, dice Silvio Angori, Amministratore Delegato di Pininfarina. Anzi: “Diamo realtà ai sogni”, sottolinea, spiegando la traiettoria di un marchio che nasce con l’automotive, si estende poi al product design e all’architettura e oggi allarga al design delle esperienze. E questa cabina che ricorda un mondo “in cui non c’erano i selfie”, o meglio erano un’altra cosa, conclude, “non è un prodotto, ma una intera esperienza”.

L'antenata dei selfie è pronta a sbarcare in Borsa

 ecomy.it/news/lantenata-dei-selfie-e-pronta-a-sbarcare-in-borsa-235683.html

10 novembre 2023



TORINO – L'antenata dei Selfie è pronto a sbarcare in Borsa. E questa dovrebbe essere la volta buona per Dedem, la società che gestisce in ogni angolo d'Italia, e non solo, le cabine fototessera. Una scatola magica, utile quando si tratta di dover rinnovare carta di identità o patente, giocosa e divertente quando la si vuole sfruttare per immortalare un ricordo o una stravaganza. Una macchinetta che ora si rinnova, grazie al design studiato da Pininfarina. Il nuovo apparecchio è stato ribattezzato Icona: un cambio di pelle in vista della quotazione che sarà prossima. Nel 2019 Dedem, che installò la prima cabina fototessera italiana nel 1962, aveva annunciato di voler quotarsi a Piazza Affari. Nel 2020 lo scoppio del Covid. Per la società guidata dall'amministratore delegato Alberto Rizzi è "una tempesta perfetta: validità dei documenti estesa e centri commerciali chiusi. Non c'erano le condizioni per andare avanti. Si dovevano aspettare tempi migliori".

Ora il quadro è differente, al netto delle difficoltà globali. E oggi **Dedem, che ha 3.600 macchine distribuite in Italia**, oltre a quelle in Spagna, **e oltre 10 milioni di fototessere fatte in un anno**, ribussa alle porte di Palazzo Mezzanotte a Milano. **"Se non ci saranno altri intoppi, il 2024 sarà l'anno giusto per la quotazione"**, dice Rizzi. **Dedem sarà una delle matricole di Piazza Affari con un fatturato previsionale 2023 di circa 120 milioni e progetti di espansione, sempre con le macchinette fototessera, in altri due Paesi: Repubblica Ceca e Francia.** Non è l'unico business per la società di Ariccia, in provincia di Roma, che ha poi sviluppato anche l'installazione nei supermercati di giochi per bambini. Negli ultimi anni ha poi sviluppato anche **il settore della stampa in 3D**, arrivando a produrre pezzi del nuovo apparecchio e sellini per biciclette.

Nell'era degli smartphone e dei social la fototessera continua ad avere un suo pubblico. "Non solo per ragioni istituzionali – racconta Rizzi – legata al riconoscimento individuale per i documenti rilasciati dagli uffici pubblici, ma perché la foto fisica, su carta, viene sempre apprezzata. Per questo

abbiamo lanciato il formato fun tre anni fa". Quattro strisce verticali vintage: ricordano il vecchio taglio di fototessera che si appiccica alle dita quando usciva dalla macchina. **"Facciamo più di 1 milione all'anno di foto fun", puntualizza Rizzi.**

E con la nuova cabina Icona la macchinetta delle fototessere entra nell'era contemporanea.

L'apparecchio realizzato con Pininfarina è in acciaio inox e con materiali innovativi stampati in 3D. Si caratterizza da uno specchio a tutta parete, da tende che scendono dall'alto automaticamente e da luci che si accendono quando viene rilevata la presenza di una persona all'interno. I nuovi schermi touch screen sostituiscono i tasti fisici garantendo un flusso di navigazione veloce ed intuitivo, a partire dalla selezione del prodotto – foto per documenti o scatti con diversi temi – fino al pagamento. La seduta reclinabile a scomparsa e l'assenza di pavimento e di entrambe le pareti laterali rendono la cabina accessibile alle persone disabili e inclusiva. "Con Icona, Pininfarina ha lavorato sulla ridefinizione stilistica di un oggetto simbolico quale la cabina per fototessere, ma anche sulla sua funzionalità e sull'esperienza utente. **Siamo orgogliosi di firmare il design di una nuova icona, che sarà utilizzata da tantissimi italiani", dice Silvio Angori, amministratore delegato di Pininfarina.** Dall'inizio del 2024 delle 150 nuove cabine fototessera prodotte ogni anno, 70 saranno nuove e verranno installate nei centri commerciali.

La nuova cabina per le fototessere firmata Pininfarina

[wired.it/gallery/icona-cabina-fototessera-pininfarina](https://www.wired.it/gallery/icona-cabina-fototessera-pininfarina)

Diego Barbera

10 novembre 2023

10.11.2023

Smart e con consumi ridotti, garantisce la massima accessibilità anche in carrozzina



Cambiano (To) - Non poteva che chiamarsi **Icona** la rivisitazione della **cabina fototessera progettata da Pininfarina** per il Gruppo Dedem Spa, leader del settore in Italia. La nuova versione è pronta a debuttare in tutta la Penisola con la sua struttura minimalista e moderna, votata alla massima accessibilità per tutti gli utenti, compresi quelli con mobilità ridotta o sulla carrozzina. Il software interno è stato interamente riprogettato e semplificato e anche i consumi energetici sono stati ridotti rispetto alle cabine più recenti.

Nella cornice della sede della firma italiana del design più celebre al mondo è stata dunque svelata la nuova postazione per **foto istantanee perfette per documenti o per immortalare momenti dal sapore vintage**. La base è sempre quella dei primi gloriosi modelli in legno di 61 anni fa, che per 100 lire restituivano una sorta di antesignano dei moderni selfie, con le ormai celebri foto appiccicose prodotte in 5 minuti di attesa. Nei decenni si sono velocizzate notevolmente le tempistiche e sono state migliorate la resa e la qualità delle fotografie, ma è rimasto intatto lo spirito originario. *“Pininfarina ha dato vita a molte icone entrate nella storia dell’auto e non solo. Con Icona, Pininfarina ha lavorato sulla ridefinizione stilistica di un oggetto simbolico quale la cabina per fototessere, ma anche sulla*

sua funzionalità e sull'esperienza utente. Oggi siamo orgogliosi di firmare il design di una nuova icona, che sarà utilizzata da tantissimi italiani", ha commentato Silvio Pietro Angori, amministratore delegato di Pininfarina.



Tutto è gestibile dal touchscreen, qui la selezione delle foto

VIDEO

[Elsa Fornero e Marco Bentivogli al Wired Next Fest 2023 discutono di stato sociale e pensioni](#)

Icona è il frutto di un anno e mezzo di collaborazione tra Pininfarina e il Gruppo Dedem Spa, che nel 1962 installò la primissima versione comparsa nel nostro paese e che conta attualmente su 3600 cabine sparse su tutto il territorio italiano, con 10 milioni di fototessere stampate ogni anno. Icona è pensata per adattarsi a ambienti di qualsiasi tipo, non necessita di poggiarsi a muri o altri supporti e alleggerisce notevolmente la struttura (**in acciaio inox e materiali stampati in 3D**) grazie a linee minimaliste con l'intersezione di tre volumi. L'ampio ingresso **senza pedana, pavimento né gradini** è pensato per favorire chi è sulla carrozzina e gli utenti con mobilità ridotta potranno poi godere dell'assenza dello sgabello, sostituito da

una seduta pieghevole a muro e molto più spazio per le gambe. Una volta entrati, si nota l'imponente specchio che nasconde l'obiettivo della fotocamera e il **display touchscreen per i comandi**, oltre ai sistemi di pagamento digitali oppure in contanti.

La struttura consente un facile ingresso anche in carrozzina

Non ci sono pulsanti fisici, tutto è gestibile dagli schermi attraverso un'interfaccia riprogettata per essere più semplice e intuitiva da utilizzare. Durante la demo abbiamo testato l'opzione delle Foto Vintage con una doppia striscia con quattro pose in bianco e nero e a colori (il prezzo è 2 euro), alternativa alla classica Foto Documenti per carta d'identità, patente, carta di soggiorno o passaporto (6 euro) nel formato standard. Inserito il gettone e selezionata la modalità, la fotocamera integrata **regola automaticamente l'altezza** per inquadrare al meglio il viso, ma è sempre possibile modificarlo in modo manuale. Quando si è pronti, bisogna tenere lo sguardo su un led rosso che fa da guida e il sistema scatterà quattro foto, con due (delicate) tendine che caleranno dai lati per offrire un po' di privacy. La stampa richiede poi pochi secondi, mantenendo la promessa dell'istantaneità.

Le cabine Icona debutteranno nel 2024 e riguarderanno la metà della produzione del Gruppo Dedem Spa (70 modelli all'anno), venendo installati prettamente nei centri commerciali.

[Leggi Anche](#)

Icona, la nuova cabina fototessera di Pininfarina per Dedem

 ioarch.it/icona-la-nuova-cabina-fototessera-di-pininfarina-per-dedem

Da più di sessant'anni le cabine fototessera di Dedem fanno parte del paesaggio urbano del Paese. Aggiornate nel corso del tempo, le 3.600 cabine presenti in tutt'Italia sono passate dal bianco e nero al colore, dall'analogico al digitale e oggi, con il design di Pininfarina, si presentano in una veste totalmente nuova.

Free-standing e priva di barriere architettoniche, la nuova cabina fototessera *Icona* è stata presentata in anteprima mondiale la scorsa settimana presso la sede di Pininfarina a Cambiano.





Realizzata in acciaio inox e con materiali innovativi stampati in 3D, *Icona* è il risultato dell'intersezione di tre volumi, che conferiscono slancio e leggerezza alla struttura e allo stesso tempo ne permettono la personalizzazione e l'integrazione sia in spazi interni che esterni.

L'interno della cabina è caratterizzato da elementi che ne migliorano l'esperienza, come lo specchio a tutta parete che restituisce una sensazione di ampiezza dello spazio e comfort, le tende che scendono dall'alto automaticamente e le luci che si accendono quando viene rilevata la presenza di una persona all'interno dello spazio.

L'interfaccia utente è stata totalmente ridisegnata e digitalizzata per essere più intuitiva e user friendly: i nuovi schermi touch screen sostituiscono i tasti fisici garantendo un flusso di navigazione veloce ed intuitivo, a partire dalla selezione del prodotto desiderato (foto per documenti o scatti Fun con diversi temi selezionabili), fino al pagamento.



Scompare lo sgabello per regolare l'altezza del soggetto, sostituito da una seduta reclinabile a scomparsa che, insieme all'assenza di pavimento e all'apertura di entrambe le pareti laterali, rende Icona accessibile e inclusiva.

Dall'inizio del 2024, delle 150 nuove cabine fototessera prodotte e installate ogni anno da Dedem 70 saranno del nuovo modello Pininfarina e verranno installate nei principali centri commerciali italiani.



L'antenata del selfie si rifà il look: nasce "Icona"

megamodo.com/lantenata-del-selfie-si-rifa-il-look-nasce-icona/

megamodo



Dedem e Pininfarina presentano in anteprima nazionale la nuova cabina fototessera, **Icona**. La “scatola magica” che – antenata del selfie – da 61 anni fotografa le facce di tutti gli italiani, racconta l’evolversi dei costumi e della società ed è parte integrante della nostra geografia urbana, cambia le sue forme e ne affida il **design a Pininfarina**, all’insegna di una sinergia che celebra **il made in Italy**.

3600 macchine distribuite su tutto il territorio italiano, oltre **10 milioni di fototessere** stampate ogni anno, il Gruppo Dedem Spa – che nel 1962 installò la prima cabina fototessera italiana – ha scelto Pininfarina per dare forma alla nuova cabina. Linee contemporanee e senza tempo, che trattengono la tradizione di un oggetto già iconico e lo traghettano nel futuro, sempre in equilibrio tra tradizione e progresso.

Pininfarina ha definito uno stile unico e funzionale per le nuove cabine Dedem, prestando attenzione a tre aspetti principali: **esperienza utente** semplice ed immediata, **adattabilità** a contesti urbani diversi e **accessibilità**. Realizzata in acciaio inox e con materiali innovativi stampati in 3D, la nuova cabina fototessere free-standing è il risultato dell’intersezione di tre

volumi, che conferiscono una sensazione di slancio e leggerezza alla struttura e allo stesso tempo ne permettono la personalizzazione e l'integrazione armoniosa sia in spazi interni che esterni. L'interno è caratterizzato da diversi elementi che migliorano l'esperienza, come ad esempio lo specchio a tutta parete che restituisce una sensazione di ampiezza dello spazio e comfort, le tende che scendono dall'alto automaticamente e le luci che si accendono quando viene rilevata la presenza di una persona all'interno dello spazio.

L'interfaccia utente è stata totalmente ridisegnata e digitalizzata per essere più intuitiva e user friendly: i nuovi schermi touch screen sostituiscono i tasti fisici garantendo un flusso di navigazione veloce ed intuitivo, a partire dalla selezione del prodotto desiderato (foto per documenti o scatti FUN con diversi temi selezionabili), fino al pagamento. Infine, la seduta reclinabile a scomparsa e l'assenza di pavimento e di entrambe le pareti laterali rendono la cabina accessibile e inclusiva.

In questo articolo:

[Clicca per commentare](#)

Leave a Reply

Il tuo indirizzo email non sarà pubblicato. I campi obbligatori sono contrassegnati *

Fonte: style.corriere.it

Data: 09/11/2023 | Autore: di valentina ravizza

Categoria: PF Product & Experience Design | [Link](#)

[style.corriere.it /lifestyle/tech/cabina-fototessere-selfie-design-pininfarina/](https://style.corriere.it/lifestyle/tech/cabina-fototessere-selfie-design-pininfarina/)

Vi ricordate le cabine per le fototessere? Ora le (ri)disegna Pininfarina

Valentina Ravizza :: 9/11/2023



Lo "studio" per i selfie prima degli smartphone si rifà il look, con le linee fluide di uno dei brand di design più famosi del made in Italy e una nuova user experience digitale e senza barriere.

Di Valentina Ravizza 9 novembre 2023



Le abbiamo usate tutte almeno una volta nella vita. Che fosse per un ritratto da incollare a imperitura (e spesso esteticamente discutibile) memoria sulla carta d'identità o per una sequenza di scatti insieme agli amici, **la cabina fototessera** fa parte dello scenario delle nostre città al pari dell'insegna dei tabacchi o del chiosco dell'edicola. **Ora però grazie a Pininfarina l'antenna dei selfie creata nel 1962 da Dedem si rifà il look.** E non per niente viene rinominata Icona, a sottolineare la sua storia di "scatola magica" che ha segnato una rivoluzione tecnologica che ha democratizzato il mondo della fotografia. E che da 61 anni immortala le facce degli italiani, con **oltre dieci milioni di fototessere stampate ogni anno**, sin dai tempi in cui costavano 100 lire e bisognava attendere lo sviluppo per ben cinque minuti.



[10 influencer da seguire nel 2023](#)

[Guarda tutte le foto](#)

Come cambia la cabina fototessera

Tre gli aspetti su cui i designer di Pininfarina hanno lavorato per sviluppare la nuova Icona: inclusività, user experience e impegno ambientale. Per quanto riguarda la prima, si nota subito la **sostituzione del classico sgabello girevole con un nuovo strapuntino reclinabile a scomparsa**, che quindi non blocca l'accesso agli utenti con mobilità ridotta o su sedia a rotelle, alla cui altezza si adatta l'obiettivo intelligente in modo da mantenere sempre il volto del soggetto correttamente centrato.

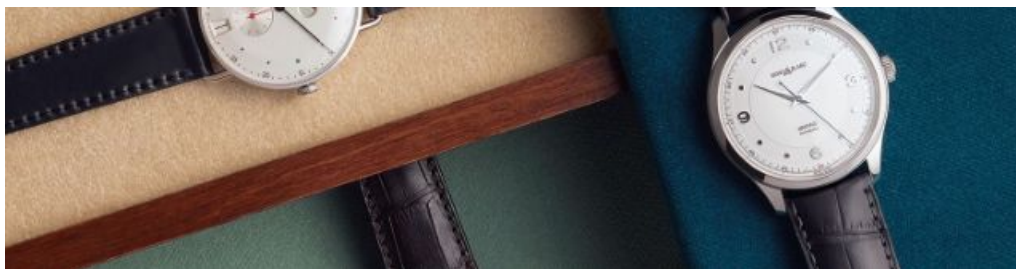
L'interfaccia utente è stata totalmente ridisegnata e digitalizzata per essere più intuitiva e user friendly: i nuovi schermi touch screen sostituiscono i tasti fisici per semplificare la selezione del prodotto desiderato (foto per documenti o strisce di quattro foto ricordo scattare in successione con diversi temi selezionabili) e il pagamento si amplia di nuove forme contactless, dalla carta di credito a Satispay.

Per ridurre l'impatto della sua produzione, infine, **la nuova cabina freestanding è realizzata in acciaio inox e con altri materiali innovativi stampati in 3D**, inoltre le luci si accendono solo quando viene rilevata la presenza di una persona all'interno dello spazio, che durante lo scatto viene protetta da nuove tendine che scendono dall'alto automaticamente.



Pininfarina icona di design

Il design di Icona è il risultato di un gioco di vuoti e pieni, dato dall'intersezione di tre volumi, che conferiscono una sensazione di slancio e leggerezza alla struttura mantenendo le **classiche linee fluide che hanno reso (e rendono) immediatamente riconoscibile la firma made in Italy di Pininfarina**, che essa venga posta su un'auto o, più recentemente, su un grattacielo residenziale.



News, approfondimenti, tendenze, tecnologie, materiali e protagonisti: tutto quello che c'è da sapere sul mondo dell'orologeria.

[ISCRIVITI SUBITO ALLA NEWSLETTER](#)

Dall'inizio del 2024, delle 150 nuove cabine fototessera da interno prodotte ogni anno da Dedem 70 saranno il nuovo modello Pininfarina e verranno installate nei più esclusivi centri commerciali d'Italia.

Fonte: style.corriere.it

Data: 09/11/2023 | Autore: di valentina ravizza

Categoria: PF Product & Experience Design | [Link](#)



Fonte: hdblog.it

Data: 09/11/2023

Categoria: PF Product & Experience Design | [Link](#)

[iltorinese.it /2023/11/14/icona-e-la-nuova-creatura-di-pininfarina/](https://iltorinese.it/2023/11/14/icona-e-la-nuova-creatura-di-pininfarina/)

“Icona” è la nuova creatura di Pininfarina

14/11/2023



Restyling della cabina fototessera realizzata per Dedem

Pininfarina e Dedem hanno presentato il 9 novembre scorso, in anteprima nazionale, la nuova cabina fototessera chiamata “Icona”, quella scatola magica che, antenata del selfie, da ben sessantuno anni fotografa le facce degli italiani, raccontando l'evolversi dei costumi e della società, essendo ormai diventata parte integrante della nostra geografia urbana. All'insegna di una sinergia che celebra il made in Italy, Dedem ha scelto di affidare a Pininfarina il restyling della sua creatura, definendo uno stile unico e funzionale per le nuove cabine e prestando attenzione a tre aspetti principali: l'esperienza dell'utente, semplice e immediata, l'adattabilità a contesti urbani differenti e l'accessibilità. Realizzata in acciaio inox e con materiali innovativi stampati in 3D, la nuova

cabina fototessera free- standing è il risultato di un'intersezione di tre volumi che conferiscono una sensazione di slancio e leggerezza alla struttura e, nello stesso tempo, ne permettono la personalizzazione e l'integrazione armoniosa sia in spazi interni che esterni. L'interno è caratterizzato da diversi elementi che ne migliorano l'esperienza come, ad esempio, lo specchio a tutta parete che restituisce la sensazione di ampiezza dello spazio e di comfort; le tende che scendono dall'alto automaticamente e le luci che si accendono quando viene rilevata la presenza di una persona all'interno dello spazio. L'interfaccia utente è stata totalmente ridisegnata e digitalizzata per essere più intuitiva e "user friendly". I nuovi schermi touch screen sostituiscono i tasti fisici garantendo un flusso di navigazione veloce e intuitivo, a partire dalla selezione del prodotto desiderato (foto per documenti, scatti fun con diversi temi selezionabili fino al pagamento). La seduta reclinabile a scomparsa e l'assenza di pavimento e di entrambe le pareti laterali rendono la cabina accessibile e inclusiva.

Mara Martellotta

[Leggi qui le ultime notizie: IL TORINESE](#)

[www.internimagazine.COM /features/interviews/pininfarina-presenta-icona-la-nuova-cabina-fototessera/](http://www.internimagazine.COM/features/interviews/pininfarina-presenta-icona-la-nuova-cabina-fototessera/)

Pininfarina presents Icona, the new passport photo booth

11/11/2023



The **passport photo booth**, installed for the first time in **1962** in the **Galleria Alberto Sordi in Rome**, gets a new look and becomes more inclusive, technological, ergonomic and intuitive.

The restyling was signed by **Pininfarina**, which presented yesterday 9 November at the Cambiano headquarters, in the province of Turin, **Icona, the new passport photo booth which breaks down every architectural barrier**, adapts to the user's build and has an interface easier (and fun) to use, even for non-digital natives.

Nicola Girotti, head of product design at Pininfarina, tells us about it.



Icona, the new passport photo booth designed by Pininfarina

How was the project born?

“The **passport photo booth** has been an integral part of the Italian urban landscape for sixty-one years, a bit like the telephone booth. We liked this challenge of redesigning an element present in the collective imagination and linked to the past.

With Icona we wanted to completely rethink the product, working both on the object and on the interface, to transform its geometric, square and not very friendly shape into **an inviting, accessible and inclusive place**, where you can do a simple, immediate and also **fun** experience”.

Where will the first Icona passport photo booths be installed? And what will happen to the old cabins?

“Icona will be installed **indoor** in the shopping centers of Italy. From the beginning of 2024, of the 150 new passport photo booths produced by the **Dedem group** every year for interiors, more than half will be the new Pininfarina Icona model.

From the cabins that Dedem withdraws from the market **all the materials that are still valid are recovered** for the refurbishment of the active cabin fleet, what is no longer reusable is recycled. **More than 70 percent** of the plastic parts of the new Icona cabin are made of **recycled material**”.



Icona, the new passport photo booth designed by Pininfarina

How did you rethink the historic cabin?

“We worked both on the physical development of the object and on the interface. **We have eliminated every architectural barrier**: the new Icona cabin is **open on two sides**, without a platform and with a **retractable seat** strong> to allow even those in wheelchairs to enter easily.

A **technological** and **ergonomic** cabin, with the camera that automatically raises and lowers based on the height of the person using it.

No longer a closed and claustrophobic box, but an inviting, airy place, with movable curtains that only descend during the shot and an internal front mirror that multiplies the sensation of spatiality.

We have redesigned the entire interface flow, to make it more intuitive and interactive.

There are no longer keys, but a **touch** screen, with large controls to be easily used even by a non-digital native audience, with very clear templates, simple animations and few steps.

We worked on two flows, distinguishing them graphically with different colored highlights: the first for **classic photos** for identity cards, passports or driving licences, the second instead for **photos 'fun'**, passport photos with personalized backgrounds, designed especially for young people”.



Icona, the new passport photo booth designed by Pininfarina

When was the first passport photo booth born, and how did it evolve?

"The very first examples of passport photo booths were presented at the **Universal Exhibition in Paris in 1890**. In Italy, the first booth was introduced in Rome, in the Alberto Sordi Gallery, in **1962** from **Dedem**, a brand founded in the capital, in the same year, by **Dan David**, a visionary entrepreneur of Jewish-Romanian origins in love with Italy.

The company today has **530 employees, manages 3600 machines** distributed throughout Italy, for over 10 million passport photos printed every year.

Over the decades we moved from analogue to digital, from black and white to colour, from electromechanical printing systems, with the use of traditional photographic chemistry, to the very fast thermal sublimation printing of the early nineties, up to the contemporary machine 'face', electronic and with a software interface. **The cabin today is also a point where you can print the photos you have on tablets and mobile phones**".



Icona, the new passport photo booth designed by Pininfarina

What was your approach to the cabin design?

"The cabin is a static object, but we approached it with our unmistakable design characterized by dynamic lines, soft and fluid rays, alternating full and empty spaces. .

An aesthetic that is never an end in itself, designed **to accompany the user** in a new and at the same time more familiar and pleasant cabin".

Tim renews telephone booths with digital stations, you present the new passport photo booths. Cities are changing their face.

"The design invites people to interact, attracts with its renewed formal language. Like Tim's project, **Icona also has a completely digital interface** and a use flow similar to that of smartphones, to bring an object from the past closer to the new generations, and at the same time to offer a "a simple and quick experience for those who are no longer very young, at least in terms of age."

Fonte: internimagazine.com

Data: 11/11/2023 | Autore: francesca gugliotta

Categoria: PF Product & Experience Design | [Link](#)



Icona, the new passport photo booth designed by Pininfarina

La cabina per fototessere si rinnova, con design di Pininfarina

[Imservizi.it/la-cabina-per-fototessere-si-rinnova-con-design-di-pininfarina](https://www.imservizi.it/la-cabina-per-fototessere-si-rinnova-con-design-di-pininfarina)

11 novembre 2023



Le considerano un po' le "antenate" dei selfie. Ma, nonostante i 61 anni di età, e una presenza capillare tra piazze, stazioni e centri commerciali, le cabine in cui scattare e stampare in tempo reale fototessere sono ancora attuali e resistono. Non solo, oltre ad essere sempre funzionali cambiano forma seguendo design in linea con i tempi e tecnologia con schermi touch al posto dei tasti, e poi nuove tendine motorizzate, luci e sgabelli a scomparsa.

Non a caso il Gruppo [Dedem](#), che in Italia conta 3.600 macchine distribuite su tutto il territorio e una stampa di oltre 10 milioni di foto, ha deciso di lanciare la nuova linea in virtù di una collaborazione con [Pininfarina](#). L'evoluzione della "scatola magica" in grado di imprimere su carta momenti che diventano preziosi ricordi. Un viaggio nel tempo che passa dal bianco e nero della prima macchina prodotta nel 1962, a quelle più moderne dove l'ingresso del computer ha rivoluzionato l'intero sistema.

A un passo dalla quotazione

Una «piccola grande storia italiana di identità, tenacia ed eccellenza», sottolinea Alberto Rizzi, amministratore delegato del gruppo. «Dedem e le sue cabine hanno sempre saputo rinnovarsi per essere al passo delle nuove tecnologie e delle mutate necessità del cittadino. Di installazione in installazione siamo cresciuti ogni anno, mantenendo saldi i valori del made

in Italy e di un'azienda fatta innanzitutto delle sue persone e del loro know how – commenta il manager – . Ora, a un passo dalla quotazione in borsa, celebriamo i molti traguardi del gruppo, dando un volto rinnovato alla nostra cabina, l'oggetto che più di ogni altro ci rappresenta. Non potevamo che farlo affidandoci a una realtà quale Pininfarina, punta di diamante del design italiano e bandiera del made in Italy nel mondo».

Nuovo stile Pininfarina

Quindi la nuova veste seguendo lo stile definito da Pininfarina che nella nuova definizione presta attenzione all'esperienza dell'utente, che deve essere «semplice e immediata», all'adattabilità a contesti urbani diversi e, soprattutto, all'accessibilità. In aiuto alla rivoluzione c'è la tecnologia. All'interno non manca lo specchio a tutta parete, le tende che scendono dall'alto automaticamente e le luci che si accendono quando viene rilevata la presenza di una persona all'interno dello spazio. Poi i nuovi schermi touch screen che sostituiscono i tasti fisici. E, per garantire accessibilità e inclusività la scomparsa del tradizionale gradino e la possibilità di entrare da entrambe i lati.

150 cabine all'anno

«Con Icona – dice Silvio Pietro Angori, amministratore delegato di Pininfarina – si è lavorato sulla ridefinizione stilistica di un oggetto simbolico quale la cabina per fototessere, ma anche sulla sua funzionalità e sull'esperienza utente. Oggi siamo orgogliosi di firmare il design di una nuovo strumento, che sarà utilizzato da tantissimi italiani».

Fonte: [Il Sole 24 Ore](#)

L'antennata dei selfie è pronta a sbarcare in Borsa

 guadagnare-con-internet-trading.it/2023/11/10/lantenata-dei-selfie-e-pronta-a-sbarcare-in-borsa/

La società Dedem, che gestisce le cabine fototessera in Italia e Spagna, sarà una delle matricole 2024 di Piazza Affari. Presentata in collaborazione con Pininfarina la nuova “scatola magica” Icona

[#item_full_content]

La cabina per fototessere si rinnova, con design di Pininfarina

federdat.it/la-cabina-per-fototessere-si-rinnova-con-design-di-pininfarina/

La cabina per fototessere si rinnova, con design di Pininfarina

Il gruppo Dedem, che in Italia conta 3.600 macchine distribuite su tutto il territorio e una stampa di oltre 10 milioni di foto, lancia una nuova line

[Articolo completo](#)

Fonte: Il Sole 24 Ore



**// scopri i vantaggi
dell'ente bilaterale //**

Caricamento..


Chiudi Finestre

Caricamento in corso

Fonte: federdat.it

Data: 11/11/2023

Categoria: PF Product & Experience Design | [Link](#)

This may take a second or two. 

Pininfarina firma la nuova cabina fototessera, antenata del selfie

cosenzachannel.it/2023/11/10/pininfarina-firma-la-nuova-cabina-fototessera-antenata-del-selfie

Redazione

10 Novembre 2023 10:11

L'antenata del selfie si rifà il look: Pininfarina firma la nuova cabina fototessera

Le cabine, dall'inizio del 2024, saranno installate nei più esclusivi centri commerciali d'Italia

Redazione -



Nasce la nuova cabina fototessera, Icona. La 'scatola magica', antenata del selfie, da 61 anni fotografa le facce di tutti gli italiani e racconta l'evolversi dei costumi e della società. Con 3.600 macchine distribuite su tutto il territorio italiano, oltre **10 milioni di fototessere stampate ogni anno**, il Gruppo Dedem – che nel 1962 installò la prima cabina fototessera italiana – ha scelto **Pininfarina**. Realizzata in acciaio inox e con materiali innovativi stampati in 3D, la nuova cabina è caratterizzata da uno specchio a tutta parete, **le tende che scendono dall'alto automaticamente e le luci che si accendono quando viene rilevata la presenza di una persona all'interno.**

I nuovi schermi touch screen sostituiscono i tasti fisici garantendo un flusso di navigazione veloce ed intuitivo, a partire dalla selezione del prodotto – foto per documenti o scatti Fun con diversi temi selezionabili – fino al pagamento. Infine, la seduta reclinabile a scomparsa e l’assenza di pavimento e di entrambe le pareti laterali rendono la cabina accessibile e inclusiva. Dall’inizio del 2024, delle 150 nuove cabine fototessera prodotte ogni anno, **70 saranno firmate Pininfarina e verranno installate nei più esclusivi centri commerciali d’Italia.**

«La storia di Dedem è una piccola, grande storia italiana di identità, tenacia ed eccellenza. Dal bianco e nero al colore, dall’analogico al digitale, Dedem e le sue cabine hanno sempre saputo rinnovarsi per essere al passo delle nuove tecnologie e delle mutate necessità del cittadino – spiega **Alberto Rizzi**, Amministratore delegato del gruppo».

«Pininfarina ha dato vita a molte icone entrate nella storia dell’auto e non solo. Con Icona, Pininfarina ha lavorato sulla ridefinizione stilistica di un **oggetto simbolico quale la cabina per fototessere**, ma anche sulla sua funzionalità e sull’esperienza utente. Siamo orgogliosi di firmare il design di una nuova icona, che sarà utilizzata da tantissimi italiani», dice Silvio Pietro Angori, Amministratore delegato di Pininfarina.

La cabina per fototessere si rinnova con il design di Pininfarina: un nuovo look per le foto d'identità.

[24 finanza-24h.com/la-cabina-per-fototessere-si-rinnova-con-il-design-di-pininfarina-un-nuovo-look-per-le-foto-d-identita/](https://finanza-24h.com/la-cabina-per-fototessere-si-rinnova-con-il-design-di-pininfarina-un-nuovo-look-per-le-foto-d-identita/)

11 novembre 2023



a di macchine per la stampa fotografica digitale. La nuova linea, chiamata Sara, si caratterizza per la sua semplicità di utilizzo, versatilità e alta qualità di stampa. Dedem punta a soddisfare le esigenze del mercato fotografico in continua evoluzione, offrendo soluzioni innovative e all'avanguardia.

La cabina per fototessere si rinnova, con design di Pininfarina

[Tutte le Notizie](#)

[Leggi originale](#)

FIMA

Pininfarina firma la nuova cabina fototessera Icona di Dedem

technoretail.it/news/pininfarina-firma-la-nuova-cabina-fototessera-icona-di-dedem.html



La nuova cabina è realizzata in acciaio inox e con materiali innovativi stampati in 3D **Dedem**, leader italiano nel settore dell'automazione per macchine vending non alimentari, e **Pininfarina** presentano la **nuova cabina fototessera Icona**.

L'antenata del **selfie**, che **da 61 anni fotografa le facce di tutti gli italiani** raccontando l'evolversi dei costumi e della società, ormai parte integrante della nostra geografia urbana, cambia le sue forme e ne **affida il design a Pininfarina**, all'insegna di una sinergia che celebra il **Made in Italy**.

Sono **3.600 le macchine** distribuite su tutto il territorio italiano, oltre **10 milioni di fototessere** stampate ogni anno e il Gruppo Dedem, che nel 1962 installò il primo esemplare, ha scelto Pininfarina per dare alla nuova cabina uno **stile unico e funzionale**,

prestando attenzione a tre aspetti principali: esperienza utente semplice e immediata, adattabilità a contesti urbani diversi e accessibilità. Realizzata in **acciaio inox** e con **materiali innovativi stampati in 3D**, la nuova cabina fototessere free standing è il risultato dell'**intersezione di tre volumi**, che conferiscono una sensazione di slancio e leggerezza alla struttura e allo stesso tempo ne permettono la personalizzazione e l'integrazione armoniosa sia in spazi interni che esterni.

L'interno è caratterizzato da diversi elementi che migliorano l'esperienza, come ad esempio lo **specchio** a tutta parete che restituisce una sensazione di ampiezza dello spazio e comfort, le **tende** che scendono dall'alto automaticamente e le **luci** che si accendono quando viene rilevata la presenza di una persona all'interno dello spazio. L'**interfaccia** utente è stata totalmente **ridisegnata e digitalizzata** per essere più **intuitiva e user friendly**: i nuovi **schermi touch screen** sostituiscono i tasti fisici garantendo un flusso di navigazione veloce e intuitivo, a partire dalla selezione del prodotto desiderato (foto per documenti o scatti fun con diversi temi selezionabili), fino al pagamento. Infine, la **seduta reclinabile a scomparsa** e l'assenza di pavimento e di entrambe le pareti laterali rendono la cabina accessibile e inclusiva.

*“Abbiamo lavorato sulla ridefinizione stilistica di un oggetto simbolico quale la cabina per fototessere – afferma **Silvio Pietro Angori, ad di Pininfarina** – ma anche sulla sua funzionalità e sull'esperienza utente. Oggi siamo orgogliosi di firmare il design di una nuova icona che sarà utilizzata da tantissimi italiani”*. Dall'inizio del 2024, delle 150 nuove cabine fototessera prodotte ogni anno per l'interno 70 saranno il nuovo modello Pininfarina e verranno installate nei più esclusivi centri commerciali d'Italia.

[Articolo successivo: Smart Retail Tool, la prima piattaforma multicanale per il retail Avanti](#)

www.luxuriousmagazine.com/dedem-pininfarina-icona/

Dedem and Pininfarina's ICONA Updates the Original 'Selfie' Maker

By Editorial Team :: 9/11/2023



Updating an icon to meet modern needs and wants requires more than hard work. However, that hasn't deterred Dedem and Pininfarina, who've been putting their combined expertise into Icona, and today marks its global debut.

The "magic box", which pretty much gave birth to the selfie, has been capturing the faces of people in Italy and worldwide and has been instrumental in the evolution of customs and society, carving a unique niche in modern-day and pop culture.

Dedem's booths have been a mainstay of Italian life for more than six decades, so it's appropriate Italy's [Pininfarina](#) was tasked to update its design and bring it back into modern-day society in a significant and eye-catching way.

With 3600 machines distributed across the entire Italian territory and over 10 million passport photos printed each year, the Dedem Spa Group – which installed the first Italian passport photo booth back in 1962 – chose the iconic Italian design house Pininfarina to breathe new life into their booths.



Pininfarina has utilised a unique and functional style for the new Dedem booths, focusing on three main aspects: a simple and immediate user experience, adaptability to different urban contexts, and accessibility.

The exterior design results from the interaction of three volumes, giving a sense of dynamism and lightness to the structure while allowing for customisation and harmonious integration in booth interior and outdoor spaces.

The interior features various elements that enhance the user experience, such as the full-wall mirror that creates a sense of spaciousness and comfort. The foldable seat makes the booth accessible and inclusive. Lastly, and in many people's eyes, most importantly, the user interface has been completely redesigned and digitalised, making it more intuitive and user-friendly.



"Dedem's story is a small yet significant Italian tale of identity, determination, and excellence. From black and white to colour, from analogic to digital, from the early days of technology to the advent of computers," says Alberto Rizzi, CEO of the Group.

Fonte: luxuriousmagazine.com

Data: 09/11/2023

Categoria: PF Product & Experience Design | [Link](#)



"Dedem and its booths have always known how to reinvent themselves to keep pace with new technologies and changing citizen needs. With each installation, we have grown year after year while steadfastly upholding the values of "Made in Italy" and a company built on its people and their know-how.

Now, on the verge of going public, we celebrate the many milestones of the Group by giving a renewed identity to our booth, the object that represents us more than any other. We would not have done it without entrusting it to a company like Pininfarina, a shining example of Italian design and a flag bearer for Made in Italy worldwide".

"Pininfarina has brought to life many icons that have made their mark in automotive history and beyond. With Icona, Pininfarina has worked on the stylistic redefinition of a symbolic object, such as the passport photo booth, as well as its functionality and use experience. Today, we are proud to put our signature on the design of a new icon that will be used by many Italians", says Silvio Pietro Angori, CEO of Pininfarina.

From the start of 2024, 70 out of the 150 new passport photo booths produced each year will be the new Pininfarina model and will be found in many of Italy's most exclusive shopping centres.

Read more business news and features [here](#).



L'antenata dei selfie è pronta a sbarcare in Borsa

 29ru.net/foreign/it/364603300/



La società Dedem, che gestisce le cabine fototessera in Italia e Spagna, sarà una delle matricole 2024 di Piazza Affari. Presentata in collaborazione con Pininfarina la nuova "scatola magica" Icona

[Читать полностью...](#)

 [Заголовки](#)

 [Заголовки](#)

[Smi24.net](#)

[Moscow.media](#)

[Ria.city](#)

[Новости России](#)

Музыкальные новости

[Poisk-music.ru](#)

Новости тенниса

Fonte: 29ru.net

Data: 10/11/2023

Categoria: PF Product & Experience Design | [Link](#)

Новости спорта

[Все новости сегодня от А до Я](#)

L'antenata del selfie si rifà il look, nasce Icona

[A: corporate.ansa.it/piemonte/notizie/2023/11/09/lantenata-del-selfie-si-rifa-il-look-nasce-icona_3ceaf94f-5e15-4c76-80ec-90ae054937fa.html](https://corporate.ansa.it/piemonte/notizie/2023/11/09/lantenata-del-selfie-si-rifa-il-look-nasce-icona_3ceaf94f-5e15-4c76-80ec-90ae054937fa.html)

November 9, 2023

Se hai scelto di non accettare i cookie di profilazione e tracciamento, puoi aderire all'abbonamento "Consentless" a un costo molto accessibile, oppure scegliere un altro abbonamento per accedere ad ANSA.it.

Ti invitiamo a leggere le [Condizioni Generali di Servizio](#), la [Cookie Policy](#) e l'[Informativa Privacy](#).

ABBONAMENTO CONSENTLESS

**Puoi leggere tutti i titoli di ANSA.it
e 10 contenuti ogni 30 giorni
a €16,99/anno**

- Servizio equivalente a quello accessibile prestando il consenso ai cookie di profilazione pubblicitaria e tracciamento
- Durata annuale (senza rinnovo automatico)
- Un pop-up ti avvertirà che hai raggiunto i contenuti consentiti in 30 giorni (potrai continuare a vedere tutti i titoli del sito, ma per aprire altri contenuti dovrai attendere il successivo periodo di 30 giorni)
- Pubblicità presente ma non profilata o gestibile mediante il pannello delle preferenze
- Iscrizione alle Newsletter tematiche curate dalle redazioni ANSA.

ALTRI ABBONAMENTI

Per accedere senza limiti a tutti i contenuti di ANSA.it

Scegli il piano di abbonamento più adatto alle tue esigenze.

Se hai cambiato idea e non ti vuoi abbonare, puoi sempre esprimere il tuo consenso ai cookie di profilazione e tracciamento per leggere tutti i titoli di ANSA.it e 10 contenuti ogni 30 giorni (servizio base):

ACCETTA I COOKIE E CONTINUA

Se accetti tutti i cookie di profilazione pubblicitaria e di tracciamento, noi e terze parti selezionate utilizzeremo cookie e tecnologie simili per raccogliere ed elaborare i tuoi dati personali e fornirti annunci e contenuti personalizzati, valutare l'interazione con annunci e contenuti, effettuare ricerche di mercato, migliorare i prodotti e i servizi. Per maggiori informazioni accedi alla [Cookie Policy](#) e all'[Informativa Privacy](#).

Per maggiori informazioni sui servizi di ANSA.it, puoi consultare le nostre risposte alle [domande più frequenti](#), oppure contattarci inviando una mail a register@ansa.it o telefonando al numero verde 800 938 881. Il servizio di assistenza clienti è attivo dal lunedì al venerdì dalle ore 09.00 alle ore 18:30, il sabato dalle ore 09:00 alle ore 14:00.

In evidenza

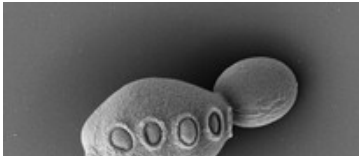
Extra



[Gaza, in arrivo l'ospedale galleggiante della nave Vulcano](#)



[Un murales con Mattarella per la lotta alla 'caccia selvaggia'](#)



[Ottenuto il primo lievito con cromosomi sintetici](#)



[Snapchat celebra i Rolling Stones con la realtà aumentata](#)



ANSAcom

[La sanità integrativa della filiera logistica guarda al futuro](#)

Temi caldi

- [Gaza](#)
- [Manovra](#)
- [G7](#)
- [Albania](#)
- [Pensioni](#)

La nuova cabina fototessera disegnata da Pininfarina

TORINO, 09 novembre 2023, 18:34

Redazione ANSA

 [ANSACheck](#)

- RIPRODUZIONE RISERVATA



- RIPRODUZIONE RISERVATA

Nasce la nuova cabina fototessera, Icona. La 'scatola magica', antenata del selfie, da 61 anni fotografa le facce di tutti gli italiani e racconta l'evolversi dei costumi e della società. Con 3.600 macchine distribuite su tutto il territorio italiano, oltre 10 milioni di fototessere stampate ogni anno, il Gruppo Dedem - che nel 1962 installò la prima cabina fototessera italiana - ha scelto Pininfarina.

Realizzata in acciaio inox e con materiali innovativi stampati in 3D, la nuova cabina è caratterizzata da uno specchio a tutta parete, le tende che scendono dall'alto automaticamente e le luci che si accendono quando viene rilevata la presenza di una persona all'interno. I nuovi schermi touch screen sostituiscono i tasti fisici garantendo un flusso di navigazione veloce ed intuitivo, a partire dalla selezione del prodotto - foto per documenti o scatti Fun con diversi temi selezionabili - fino al pagamento. Infine, la seduta reclinabile a scomparsa e l'assenza di pavimento e di entrambe le pareti laterali rendono la

cabina accessibile e inclusiva. "La storia di Dedem è una piccola, grande storia italiana di identità, tenacia ed eccellenza. Dal bianco e nero al colore, dall'analogico al digitale, Dedem e le sue cabine hanno sempre saputo rinnovarsi per essere al passo delle nuove tecnologie e delle mutate necessità del cittadino" spiega Alberto Rizzi, Ad del gruppo. "Pininfarina ha dato vita a molte icone entrate nella storia dell'auto e non solo. Con Icona, Pininfarina ha lavorato sulla ridefinizione stilistica di un oggetto simbolico quale la cabina per fototessere, ma anche sulla sua funzionalità e sull'esperienza utente. Siamo orgogliosi di firmare il design di una nuova icona, che sarà utilizzata da tantissimi italiani", dice Silvio Pietro Angori, Amministratore delegato di Pininfarina. Dall'inizio del 2024, delle 150 nuove cabine fototessera prodotte ogni anno 70 saranno firmate Pininfarina e verranno installate nei più esclusivi centri commerciali d'Italia.

Riproduzione riservata © Copyright ANSA

Condividi

-
-
-
-
-

Newsletter ANSA

Veloci, dettagliate, verificate. Nella tua casella mail.

[Iscriviti alle newsletter](#)

Video

[Ultima ora Extra](#)

ansa.blogghey.com

ansa.blogghey.com needs to review the security of your connection before proceeding.

ⓘ **Your browser is out of date!**
Update your browser to view this website correctly. [More Information.](https://developers.cloudflare.com/fundamentals/get-started/concepts/cloudflare-challenges/#browser-support)

Ray ID: 823da736ad383747

Performance & security by [Cloudflare](#)

ICONA: LA CABINA FOTOTESSERA DEL FUTURO - Investo Magazine

IM investomagazine.com/icona-la-cabina-fototessera-del-futuro

Patrizia Caridi

9 novembre 2023

Che Faccia ha un'Icona? Dedem e Pininfarina Presentano la Cabina Fototessera del Futuro

Nell'era digitale in cui viviamo, dove i selfie dominano i social media e le fototessere sembrano appartenere a un'epoca passata, Dedem Spa e Pininfarina ci presentano un'opera d'arte moderna e funzionale: la nuova cabina fototessera "Icona."

Un Pezzo di Storia Italiana

Questa "scatola magica," che ha catturato le facce degli italiani per ben 61 anni, è stata una vera e propria icona della nostra società, un testimone silenzioso dell'evoluzione dei costumi e della cultura italiana. Ma ora, Icona si rinnova, grazie a una collaborazione che celebra il meglio del "Made in Italy."

Un Design senza Tempo

Le menti creative di Pininfarina hanno dato vita a un nuovo design per le cabine Dedem, combinando elementi contemporanei con un tocco di tradizione. Il risultato? Linee eleganti e senza tempo che rappresentano il perfetto equilibrio tra passato e futuro.

Fonte: investomagazine.com

Data: 09/11/2023 | Autore: patrizia caridi

Categoria: PF Product & Experience Design | [Link](#)





Una Cabina per Tutti

Ma non è solo questione di estetica. Icona è stata progettata con attenzione all'esperienza dell'utente, all'adattabilità a contesti urbani diversi e all'accessibilità. Costruita in acciaio inox e materiali innovativi stampati in 3D, la cabina ha un aspetto slanciato e leggero, che si fonde perfettamente in spazi interni ed esterni.

Un'Esperienza Migliorata

All'interno, troverete piccoli dettagli che migliorano l'esperienza. Uno specchio a tutta parete che crea una sensazione di spaziosità e comfort, tende che si aprono automaticamente dall'alto e luci che si accendono quando rilevano la presenza di una persona. L'interfaccia utente è stata completamente ridisegnata e digitalizzata per renderla intuitiva e user-friendly.

Un Futuro Accessibile

Ma l'innovazione non si ferma qui. Icona è accessibile a tutti, grazie alla seduta reclinabile a scomparsa e alla mancanza di pavimento e pareti laterali. Questa cabina fototessera non esclude nessuno, promuovendo l'inclusività.

Una Celebrazione dell'Eccellenza Italiana

Alberto Rizzi, AD del Gruppo Dedem, sottolinea l'importanza di questo passo nel rinnovare un'icona italiana. Questo cambiamento è stato affidato a Pininfarina, sinonimo di design italiano di alta qualità.

Un Futuro Luminoso

Dal 2024, vedremo 70 delle 150 nuove cabine fototessera prodotte ogni anno adottare il nuovo design Pininfarina nei centri commerciali più esclusivi d'Italia. Questo segna un nuovo capitolo nella storia di Dedem, che abbraccia il futuro pur rispettando le sue radici.

In un'epoca in cui l'immagine è tutto, Dedem e Pininfarina ci ricordano che anche le cabine fototessera possono essere vere opere d'arte, una combinazione di funzionalità e design, e un riflesso dell'eccellenza italiana. Icona è pronta a catturare il volto del futuro, e lo farà con stile.

ICONA, la nuova cabina fototessera di Pininfarina per Dedem

matrix4design.com/it/design/icona-la-nuova-cabina-fototessera-di-pininfarina-per-dedem/

15 novembre 2023

L'antenata dei selfie, la **cabina delle fototessere**, cambia volto grazie al design di **Pininfarina**: nasce **ICONA**, realizzata dal brand per **Dedem**.

Nel realizzarla Pininfarina ha prestato attenzione, in particolare, a tre aspetti principali: esperienza utente semplice ed immediata, adattabilità a contesti urbani diversi e accessibilità.

Realizzata in **acciaio inox** e con **materiali innovativi stampati in 3D**, la nuova cabina fototessere **free-standing** è il risultato dell'intersezione di tre volumi, che conferiscono una sensazione di slancio e leggerezza alla struttura e allo stesso tempo ne permettono la personalizzazione e l'integrazione armoniosa sia in spazi interni che esterni.

L'interno è caratterizzato da diversi elementi che migliorano l'esperienza, come ad esempio lo **specchio a tutta parete** che restituisce una sensazione di ampiezza dello spazio e di comfort, le **tende** che scendono dall'alto automaticamente e le **luci** che si accendono quando viene rilevata la presenza di una persona all'interno dello spazio.



Anche l'interfaccia utente è stata totalmente ridisegnata e digitalizzata per essere più intuitiva e user friendly: i nuovi **schermi touch screen** sostituiscono i tasti fisici garantendo un flusso di navigazione veloce e intuitivo, a partire dalla selezione del prodotto desiderato, fino al pagamento. Infine, la **seduta reclinabile a scomparsa** e l'**assenza di pavimento** e di entrambe le **pareti laterali** rendono la cabina accessibile e inclusiva.

“La storia di Dedem è una piccola, grande storia italiana di identità, tenacia ed eccellenza. Dal bianco e nero al colore, dall'analogico al digitale, dai primordi della tecnologia all'avvento dei computer – spiega Alberto Rizzi, AD del Gruppo -, Dedem e le sue cabine hanno sempre saputo rinnovarsi per essere al passo delle nuove tecnologie e delle mutate necessità del cittadino. Di installazione in installazione siamo cresciuti ogni anno, mantenendo saldi i valori del made in Italy e di un'azienda fatta innanzitutto delle sue persone e del loro know how. Ora, a un passo dalla quotazione in borsa, celebriamo i molti traguardi del Gruppo, dando un volto rinnovato alla nostra cabina, l'oggetto che più di ogni altro ci rappresenta. Non potevamo che farlo affidandoci a una realtà quale Pininfarina, punta di diamante del design italiano e bandiera del made in Italy nel mondo”.

“Pininfarina ha dato vita a molte icone entrate nella storia dell'auto e non solo. Con Icona, Pininfarina ha lavorato sulla ridefinizione stilistica di un oggetto simbolico quale la cabina per fototessere, ma anche sulla sua funzionalità e sull'esperienza utente. Oggi siamo orgogliosi di firmare il design di una nuova icona, che sarà utilizzata da tantissimi italiani”, dice Silvio Pietro Angori, AD di Pininfarina.



Articolo Precedente

[La nuova sede di Hitachi Energy a Milano](#)

PININFARINA AND DEDEM, RESTYLING OF AN ICON (VIDEO)

AD autodesigndesignmagazine.com/en/2023/11/pininfarina-e-dedem-restyling-di-unicono-video/

Marta Cinti

November 14, 2023

A shared experience long before social media, a personal portrait long before the selfie. The passport photo machine has been a constant presence in Italian cities since 1962, the year of the first installation of a Dedem booth in Rome. An iconic object that has crossed the eras with a strong and characterizing identity, and has evolved with them.



“From the black and white printing which took about five minutes of the first machine in 1962, representative of widespread and popular access to photography, to the advent of the color in the 80s. From the printing in a few seconds of the 90s, to the digital integration, with the app, of the 2000s. Dedem and its cabins have always been able to renew themselves to keep up with new technologies and the changing needs of the user”, explained Alberto Rizzi, CEO of the Group. “It is an iconic object that comes from history and goes towards the future. With this awareness, the collaboration with Pininfarina was born to give a renewed stylistic identity to our passport photo booth”, he added on the world premiere in Cambiano at the headquarter of the Italian design house.



“Pininfarina has defined a unique and functional style for the new Dedem cabins, paying attention to three main aspects: simple and immediate user experience, adaptability to different urban contexts and accessibility”, said Nicola Girotti, head of Design at Pininfarina Industrial Design.



Made of stainless steel and innovative 3D printed materials, the new free-standing passport photo booth is the result of the intersection of three volumes, which give a feeling of momentum and lightness to the structure and at the same time allow its customization and integration harmonious in both internal and external spaces.



The interior is characterized by various elements that improve the experience, such as the full-wall mirror that gives a sensation of spaciousness, the curtains that come down automatically from above and the lights that turn on when the presence of a person is detected in the cabin. The user interface has also been totally redesigned and digitized to be

more intuitive and user friendly: the new touch screens replace the physical buttons, guaranteeing a fast and intuitive navigation flow, starting from the selection of the desired product (photos for documents or “fun” shots with different selectable themes), up to the payment. Finally, the retractable reclining seat and the absence of a floor and both side walls make the cabin accessible and inclusive.



[Watch Video At:](#)

<https://youtu.be/Ru1ZBBUs-AU>

La cabina per fototessere si rinnova, con design di Pininfarina

 headtopics.com/it/la-cabina-per-fototessere-si-rinnova-con-design-di-48944799

November 11, 2023

Il gruppo Dedem, che in Italia conta 3.600 macchine distribuite su tutto il territorio e una stampa di oltre 10 milioni di foto, lancia una nuova line



Le considerano un po' le "antenate" dei selfie. Ma, nonostante i 61 anni di età, e una presenza capillare tra piazze, stazioni e centri commerciali, le cabine in cui scattare e stampare in tempo reale fototessere sono ancora attuali e resistono. Non solo, oltre ad essere sempre funzionali cambiano forma seguendo design in linea con i tempi e tecnologia con schermi touch al posto dei tasti, e poi nuove tendine motorizzate, luci e sgabelli a scomparsa.

Ora, a un passo dalla quotazione in borsa, celebriamo i molti traguardi del gruppo, dando un volto rinnovato alla nostra cabina, l'oggetto che più di ogni altro ci rappresenta. Non potevamo che farlo affidandoci a una realtà quale Pininfarina, punta di diamante del design italiano e bandiera del made in Italy nel mondo».

La cabina per fototessere si rinnova, con design di Pininfarina

[ilsole24ore.com/art/la-cabina-fototessere-si-rinnova-design-pininfarina-AFY09faB](https://www.ilsole24ore.com/art/la-cabina-fototessere-si-rinnova-design-pininfarina-AFY09faB)

Il Sole 24 Ore

11 novembre 2023



Le considerano un po' le "antenate" dei selfie. Ma, nonostante i 61 anni di età, e una presenza capillare tra piazze, stazioni e centri commerciali, le cabine in cui scattare e stampare in tempo reale fototessere sono ancora attuali e resistono. Non solo, oltre ad essere sempre funzionali cambiano forma seguendo design in linea con i tempi e tecnologia con schermi touch al posto dei tasti, e poi nuove tendine motorizzate, luci e sgabelli a scomparsa.

Non a caso il Gruppo [Dedem](#), che in Italia conta 3.600 macchine distribuite su tutto il territorio e una stampa di oltre 10 milioni di foto, ha deciso di lanciare la nuova linea in virtù di una collaborazione con [Pininfarina](#). L'evoluzione della "scatola magica" in grado di imprimere su carta momenti che diventano preziosi ricordi. Un viaggio nel tempo che passa dal bianco e nero della prima macchina prodotta nel 1962, a quelle più moderne dove l'ingresso del computer ha rivoluzionato l'intero sistema.



A un passo dalla quotazione

Una «piccola grande storia italiana di identità, tenacia ed eccellenza», sottolinea Alberto Rizzi, amministratore delegato del gruppo. «Dedem e le sue cabine hanno sempre saputo rinnovarsi per essere al passo delle nuove tecnologie e delle mutate necessità del cittadino. Di installazione in installazione siamo cresciuti ogni anno, mantenendo saldi i valori del made in Italy e di un'azienda fatta innanzitutto delle sue persone e del loro know how - commenta il manager -. Ora, a un passo dalla quotazione in borsa, celebriamo i molti traguardi del gruppo, dando un volto rinnovato alla nostra cabina, l'oggetto che più di ogni altro ci rappresenta. Non potevamo che farlo affidandoci a una realtà quale Pininfarina, punta di diamante del design italiano e bandiera del made in Italy nel mondo».

Nuovo stile Pininfarina

Quindi la nuova veste seguendo lo stile definito da Pininfarina che nella nuova definizione presta attenzione all'esperienza dell'utente, che deve essere «semplice e immediata», all'adattabilità a contesti urbani diversi e, soprattutto, all'accessibilità. In aiuto alla rivoluzione c'è la tecnologia. All'interno non manca lo specchio a tutta parete, le tende che scendono dall'alto automaticamente e le luci che si accendono quando viene rilevata la presenza di una persona all'interno dello spazio. Poi i nuovi schermi touch screen che sostituiscono i tasti fisici. E, per garantire accessibilità e inclusività la scomparsa del tradizionale gradino e la possibilità di entrare da entrambe i lati.

150 cabine all'anno

«Con Icona - dice Silvio Pietro Angori, amministratore delegato di Pininfarina - si è lavorato sulla ridefinizione stilistica di un oggetto simbolico quale la cabina per fototessere, ma anche sulla sua funzionalità e sull'esperienza utente. Oggi siamo orgogliosi di firmare il design di una nuovo strumento, che sarà utilizzato da tantissimi italiani».

Quanto ai numeri, come sottolineano dall'azienda: dal 2024 delle 150 nuove cabine fototessera prodotte ogni anno per l'interno «70 saranno il nuovo modello Pininfarina e verranno installate nei più esclusivi centri commerciali d'Italia».

Riproduzione riservata ©

Fonte: iafisco.com

Data: 11/11/2023 | Autore: Massimo Iafisco

Categoria: PF Product & Experience Design | [Link](#)

La cabina per fototessere si rinnova, con design di Pininfarina

 iafisco.com/2023/11/11/la-cabina-per-fototessere-si-rinnova-con-design-di-pininfarina/

Visualizza più articoli

11 novembre 2023



Il gruppo Dedem, che in Italia conta 3.600 macchine distribuite su tutto il territorio e una stampa di oltre 10 milioni di foto, lancia una nuova line

from Il Sole 24 ORE – Economia <https://ift.tt/EMipLFY>

La cabina per le foto tessere, la "nonna" del selfie, non ha nessuna intenzione di essere smantellata, anzi...

[primatorino.it/attualita/la-cabina-per-le-foto-tessere-la-nonna-del-selfie-non-ha-nessuna-intenzione-di-essere-smantellata-anzi/](https://www.primatorino.it/attualita/la-cabina-per-le-foto-tessere-la-nonna-del-selfie-non-ha-nessuna-intenzione-di-essere-smantellata-anzi/)

10 novembre 2023

mica come le cabine telefoniche

Resteranno con noi ancora per diverso tempo, questo è sicuro



[Torino](#) Pubblicazione: 10 Novembre 2023 17:24

di **Silvia Venezia**

Galeotta fu la cabina della fototessera di Piazza Vittorio negli anni '70, se non ci fosse stata forse chi scrive non sarebbe mai nata, invece il destino volle che due ragazzi timidi furono presentati da amici comuni proprio lì davanti e che mio padre dovesse fare la foto per il tesserino della mensa universitaria. Circa 40 anni dopo quell'incontro del destino sarei andata a vivere non distante da quella cabina, presenza rassicurante e testimone "quasi indistruttibile" (sarà stata cambiata almeno due o tre volte immagino) di un vecchio amore.



La cabina di Piazza Vittorio Veneto a

Torino

Con gli anni, sentendomi "di casa", andavo sempre lì a fare la fototessera per i documenti, l'ultima volta nel 2018.

Bella no, ma irrinunciabile per qualsiasi tipo di documento quello sì. Qualcuno la definisce anche "nonna" dei selfie e se si pensa al lato un po' ludico di nascondersi dietro una tendina, magari con un innamorato o con un'amica, e fare qualche espressione buffa per avere poi subito un trofeo in mano da appiccicare da qualche parte in effetti è evidente che una parentela ci sia.

La si vede ancora in giro, presenza discreta anche in luoghi di passaggio come aeroporti o stazioni ferroviarie, e **la domanda in fin dei conti è la stessa che ci ponevamo qualche tempo fa sulle cabine telefoniche.** Quando spariranno? E soprattutto è vero che spariranno? E ancora: ne sentiremo la mancanza?

Arriva la cabina "Icona"

Mentre le cabine telefoniche sono ormai sul viale del tramonto da tempo e si discute se sia giusto o meno toglierle di mezzo tutte o riconvertirne qualcuna magari in "mini biblioteche" urbane, come succede già in alcuni quartieri di Torino, ben diverso è il destino di queste vecchie cugine e questo grazie a **Pininfarina** che per **Dedem Spa**, gruppo che nel 1962 installò la primissima versione comparsa nel nostro paese (e che conta attualmente su 3600 cabine sparse su tutto il territorio italiano, con 10 milioni di fototessere stampate ogni anno)

che ha deciso di rilanciarne la presenza, ha studiato ed effettuato il restyling. E questo nonostante la concorrenza di App per telefoni che promettono risultati gratis (ma forse non proprio di ottima qualità).

Anteprima nazionale a casa Pininfarina

Ieri a **Cambiano** nella sede della firma italiana del design più celebre al mondo è avvenuta la presentazione in anteprima nazionale della cabina "Icona" un oggetto che chiaramente non solo non ha nessuna intenzione di andare in pensione, ma è anche in grado di adattarsi a tempo e contesto.

Ovviamente oggi il focus è sull'esperienza dello "user", tutto ormai è in touch screen, ma anche l'occhio vuole la sua parte: le forme diventano più affusolate, le tendine ci sono ma scendono in maniera automatica.



La nuova cabina

"Icona"

Silvio Pietro Angori, ad di Pininfarina ha dichiarato all'Ansa:

Fonte: primatorino.it

Data: 10/11/2023 | **Autore:** Silvia Venezia

Categoria: PF Product & Experience Design | [Link](#)

Con Icona, Pininfarina ha lavorato sulla ridefinizione stilistica di un oggetto simbolico quale la cabina per fototessere, ma anche sulla sua funzionalità e sull'esperienza utente. Oggi siamo orgogliosi di firmare il design di una nuova icona, che sarà utilizzata da tantissimi italiani

Insomma, per una cabina telefonica che se ne va, una cabina per le fototessere rimane e sembra anche per parecchio tempo.

E così chissà quante storie d'amore verranno ancora immortalate e appiccate sul frigo di casa.

Fonte: iafiscomd.home.blog

Data: 10/11/2023 | Autore: iafiscomd

Categoria: PF Product & Experience Design | [Link](#)

L'antenata dei selfie è pronta a sbarcare in Borsa

[iafiscomd.home.blog/2023/11/10/lantenata-dei-selfie-e-pronta-a-sbarcare-in-borsa/](https://www.iafiscomd.home.blog/2023/11/10/lantenata-dei-selfie-e-pronta-a-sbarcare-in-borsa/)

Visualizza più articoli

10 novembre 2023



La società Dedem, che gestisce le cabine fototessera in Italia e Spagna, sarà una delle matricole 2024 di Piazza Affari. Presentata in collaborazione con Pininfarina la nuova “scatola magica” Icona

source

https://www.repubblica.it/economia/2023/11/10/news/macchina_fototessera_dedem_borsa-419989249/?rss

Fonte: massimoiafisco.home.blog

Data: 10/11/2023 | **Autore:** maxdanieleiafisco

Categoria: PF Product & Experience Design | [Link](#)

L'antenata dei selfie è pronta a sbarcare in Borsa

 massimoiafisco.home.blog/2023/11/10/lantenata-dei-selfie-e-pronta-a-sbarcare-in-borsa/

Visualizza più articoli

10 novembre 2023



La società Dedem, che gestisce le cabine fototessera in Italia e Spagna, sarà una delle matricole 2024 di Piazza Affari. Presentata in collaborazione con Pininfarina la nuova “scatola magica” Icona

source

https://www.repubblica.it/economia/2023/11/10/news/macchina_fototessera_dedem_borsa-419989249/?rss

The ancestor of the selfie gets a makeover, the new passport photo booth is born - Design e Giardino

newsrnd.com/life/2023-11-10-the-ancestor-of-the-selfie-gets-a-makeover--the-new-passport-photo-booth-is-born---design-e-giardino.S1VJM_im6.html

Anonym

November 10, 2023



The new passport photo booth, Icona, is born. The 'magic box', ancestor of the selfie, has been photographing the faces of all Italians for 61 years and telling the story of the evolution of customs and society. With 3,600 machines distributed throughout Italy, over 10 million passport photos printed every year, the Dedem Group - which in 1962 installed the first Italian passport photo booth - has chosen Pininfarina.

Made of stainless steel and innovative 3D printed materials, the new cabin features a full-wall mirror, curtains that descend from above automatically, and lights that turn on when the presence of a person inside is detected. The new touch screens replace the physical buttons, ensuring a fast and intuitive navigation flow, starting from the selection of the product - photos for documents or Fun shots with different selectable themes - up to payment. Finally, the retractable reclining seat and the absence of a floor and both side walls make the cabin accessible and inclusive. "The story of Dedem is a small, great Italian story of identity, tenacity and excellence. From black and white to color, from analog to digital, Dedem and its booths have always been able to renew themselves to keep up with new technologies and the changing needs of citizens," explains Alberto Rizzi, CEO of the group. "Pininfarina has given life to many icons that have entered the history of the car and beyond. With Icona, Pininfarina has worked on the stylistic redefinition of a symbolic object such as

Fonte: newsrnd.com

Data: 10/11/2023 | **Autore:** Anonym

Categoria: PF Product & Experience Design | [Link](#)

the photo booth, but also on its functionality and user experience. We are proud to sign the design of a new icon, which will be used by many Italians," says Silvio Pietro Angori, CEO of Pininfarina. From the beginning of 2024, of the 150 new passport photo booths produced each year, 70 will be signed by Pininfarina and will be installed in the most exclusive shopping malls in Italy.

All rights reserved © Copyright ANSA

La cabina per le foto tessere, la "nonna" del selfie, non ha nessuna intenzione di essere smantellata, anzi...

newsprima.it/attualita/la-cabina-per-le-foto-tessere-la-nonna-del-selfie-non-ha-nessuna-intenzione-di-essere-smantellata-anzi/

11 novembre 2023

versione 2.0

Mica come le cabine telefoniche...



Torino Pubblicazione: 11 Novembre 2023 19:56

Galeotta, a **Torino**, fu la cabina della fototessera di Piazza Vittorio negli anni '70, se non ci fosse stata forse chi scrive non sarebbe mai nata, invece il destino volle che due ragazzi timidi furono presentati da amici comuni proprio lì davanti e che mio padre dovesse fare la foto per il tesserino della mensa universitaria. Circa 40 anni dopo quell'incontro del destino sarei andata a vivere non distante da quella cabina, presenza rassicurante e testimone "quasi indistruttibile" (sarà stata cambiata almeno due o tre volte immagino) di un vecchio amore.



La cabina di Piazza Vittorio Veneto a

Torino

Con gli anni, sentendomi "di casa", andavo sempre lì a fare la fototessera per i documenti, l'ultima volta nel 2018.

Bella no, ma irrinunciabile per qualsiasi tipo di documento quello sì. Qualcuno la definisce anche "nonna" dei selfie e se si pensa al lato un po' ludico di nascondersi dietro una tendina, magari con un innamorato o con un'amica, e fare qualche espressione buffa per avere poi subito un trofeo in mano da appiccicare da qualche parte in effetti è evidente che una parentela ci sia.

La si vede ancora in giro, presenza discreta anche in luoghi di passaggio come aeroporti o stazioni ferroviarie, e **la domanda in fin dei conti è la stessa che ci ponevamo qualche tempo fa sulle cabine telefoniche**. Quando spariranno? E soprattutto è vero che spariranno? E ancora: ne sentiremo la mancanza?

Arriva la cabina "Icona"

di Silvia Venezia

Mentre le cabine telefoniche sono ormai sul viale del tramonto da tempo e si discute se sia giusto o meno toglierle di mezzo tutte o riconvertirne qualcuna magari in "mini biblioteche" urbane, come succede già in alcuni quartieri di Torino, ben diverso è il destino di queste vecchie "cugine" e questo grazie a **Pininfarina** che ha studiato ed effettuato il restyling per **Dedem Spa**, gruppo che nel 1962 installò la primissima versione comparsa nel nostro paese

(e attualmente conta 3600 cabine sparse su tutto il territorio italiano, con 10 milioni di fototessere stampate ogni anno) che ha deciso di rilanciarne la presenza. E questo nonostante la concorrenza di App per telefoni che promettono risultati gratis (ma forse non proprio di ottima qualità).

Anteprima nazionale a casa Pininfarina

Ieri a **Cambiano** nella sede della firma italiana del design più celebre al mondo è avvenuta la **presentazione in anteprima nazionale della cabina "Icona" un oggetto che chiaramente non solo non ha nessuna intenzione di andare in pensione**, ma è anche in grado di adattarsi a tempo e contesto.

Ovviamente oggi il focus è sull'esperienza dello "user", tutto ormai è in touch screen, ma anche l'occhio vuole la sua parte: le forme diventano più affusolate, le tendine ci sono ma scendono in maniera automatica.



La nuova cabina

"Icona"

Silvio Pietro Angori, ad di Pininfarina ha dichiarato all'Ansa:

Con Icona, Pininfarina ha lavorato sulla ridefinizione stilistica di un oggetto simbolico quale la cabina per fototessere, ma anche sulla sua funzionalità e sull'esperienza utente. Oggi siamo orgogliosi di firmare il design di una nuova icona, che sarà utilizzata da tantissimi italiani

Insomma, per una cabina telefonica che se ne va, una cabina per le fototessere rimane e sembra anche per parecchio tempo.

E così chissà quante storie d'amore verranno ancora immortalate e appiccate sul frigo di casa.

Commenti

Lascia il tuo pensiero

Il tuo indirizzo email non sarà pubblicato. I campi obbligatori sono contrassegnati *

Tecnologia e design per la nuova cabina fototessere: ecco Icona by Pininfarina

tristemondo.it/tecnologia-e-design-per-la-nuova-cabina-fototessere-ecco-icona-by-pininfarina/

Tecnologia e design per la nuova cabina fototessere: ecco Icona by Pininfarina



Di fronte alle cabine per fototessere non ci sono più le file come accadeva un tempo, quando era necessario aspettare tre minuti per lo sviluppo di una striscia in bianco e nero da 4 scatti simili a foto segnaletiche, ma questo non vuol dire che, a differenza delle cabine telefoniche, non siano più utilizzate. Per molti, infatti, sono ancora lo strumento di riferimento per ottenere rapidamente fotografie nel giusto formato per documenti d'identità o di altro genere.

Non a caso ce ne sono ben 3.600 distribuite sul territorio italiano e sono utilizzate per stampare oltre 10 milioni di fototessere ogni anno. Ed è grazie a Dedem, cui si deve la prima installazione nel 1962, che le cabine per fototessere tornano a diventare un punto di riferimento in una veste completamente rivoluzionata...

[Leggi su www.hdblog.it](http://www.hdblog.it)

Cosa ne pensi?

+1

0

+1

0

+1

0

+1
0
+1
0
+1
0
+1
0

www.corriere.it/economia/aziende/23_novembre_09/fototessera-cabina-si-rifa-look-l-antenata-selfie-rinasci-come-icona-pininfarina-4135264e-7f2d-11ee-96...

Fototessera, la cabina si rifà il look: l'antenata del selfie rinasce come Icona con Pininfarina

Redazione Economia :: 9/11/2023



Si chiama Icona ed è la nuova generazione della storica cabina fototessera, ideata e realizzata dalla collaborazione del gruppo italiano Dedem, specializzato nell'automazione per macchine vending non alimentari e che nel 1962 ha installato la prima cabina fototessera in Italia, e Pininfarina, azienda nota per le carrozzerie per automobili. Icona è fabbricata in acciaio inox, con materiali innovativi stampati in 3D ed è caratterizzata dalla presenza di uno specchio a tutta parete. Su tutto il territorio ne sono stati distribuiti 3.600 prototipi capaci di generare oltre 10 milioni di fotografie ogni anno.

Il nuovo modello

Altri elementi caratterizzano il nuovo modello e l'esperienza stessa, come le tende che scendono automaticamente dall'alto e le luci che si accendono quando viene rivelata la presenza di una persona all'interno dello spazio dedicato agli scatti: un metodo efficace anche per ridurre l'impatto ambientale e il consumo energetico. Anche l'interfaccia con cui si approccia l'utente è stata totalmente ridisegnata e digitalizzata: schermi touch screen sostituiscono la precedente tastiera fisica, garantendo un flusso di navigazione veloce ed intuitivo, a partire dalla selezione del prodotto, che siano ritratti per i documenti ufficiali o scatti Fun con diversi temi selezionabili. Infine, la seduta reclinabile a scomparsa e l'assenza di pavimento e di entrambe le pareti laterali rendono la cabina accessibile e inclusiva.

Edizione speciale Pininfarina

Fonte: corriere.it

Data: 09/11/2023

Categoria: PF Product & Experience Design | [Link](#)

Dall'inizio del 2024, saranno prodotte ogni anno circa 150 nuove cabine fototessera Icona per l'interno, di cui 70 saranno dedicate a Pininfarina e installate nei più esclusivi centri commerciali d'Italia. «La storia di Dedem è una piccola, grande storia italiana di identità, tenacia ed eccellenza. Dal bianco e nero al colore, dall'analogico al digitale, Dedem e le sue cabine hanno sempre saputo rinnovarsi per essere al passo delle nuove tecnologie e delle mutate necessità del cittadino», spiega Alberto Rizzi, amministratore delegato del gruppo. «Pininfarina ha dato vita a molte icone entrate nella storia dell'auto e non solo. Con Icona, Pininfarina ha lavorato sulla ridefinizione stilistica di un oggetto simbolico quale la cabina per fototessere, ma anche sulla sua funzionalità e sull'esperienza utente. Siamo orgogliosi di firmare il design di una nuova icona, che sarà utilizzata da tantissimi italiani», aggiunge Silvio Pietro Angori, amministratore delegato di Pininfarina.

mondoeconomico.eu/tendenze/icona-pininfarina-gruppo-dedem-fototessera

Pininfarina ridisegna l'antenata dei selfie: ecco Icona, cabina per fototessere

Emilio Vettori :



Si chiama Icona e l'hanno definita l'antenata del selfie. E in effetti è così: da più di sessant'anni fotografa le facce degli italiani tanto che a quasi tutti è capitato almeno una volta di sedersi sui suoi sgabelli bianchi per una fototessera dell'ultimo momento, indispensabile per un passaporto o un qualsiasi altro documento di identità. In effetti i numeri lo confermano: oltre dieci milioni di fototessere stampate ogni anno nei 3600 punti che la Dem di Ariccia – l'azienda che nel 1961 ha prodotto il primo modello - ha sparso per l'Italia.

Ma Icona è il nome che ha scelto Pininfarina per una nuova generazione di cabine per fototessere progettata a Cambiano, alle porte di Torino. L'élite. Dall'inizio del 2024, delle 150 nuove cabine fototessera prodotte ogni anno 70 saranno firmate Pininfarina e troveranno spazio nei più esclusivi centri commerciali d'Italia. Dice Silvio Angori, amministratore delegato della Pininfarina: «Il design è la forma perfetta di arte e tecnologia. Ed è ciò che oggi ritroviamo in Icona, una cabina che punta a perpetuare l'esperienza che nel tempo tutti abbiamo avuto facendoci una fototessera. Oggi quel rito viene reinterpretato dal design nella forma più pura ed essenziale».

Realizzata in acciaio inox e con materiali innovativi stampati in 3D, la nuova cabina è caratterizzata da uno specchio a tutta parete, le tende che scendono dall'alto automaticamente e le luci che si accendono quando viene rilevata la presenza di una persona all'interno. I nuovi schermi touch screen sostituiscono i tasti fisici rendendo l'operazione "selfie" più facile e intuitiva. E cambia anche la seduta: reclinabile a scomparsa.

«La storia di Dedem è una piccola, grande storia italiana di identità, tenacia ed eccellenza. Dal bianco e nero al colore, dall'analogico al digitale, Dedem e le sue cabine hanno sempre saputo rinnovarsi per essere al passo delle nuove tecnologie e delle mutate necessità del cittadino» spiega Alberto Rizzi, ad del gruppo.

© Riproduzione riservata



(Youtube, min. 15.30 circa)
Clicca su Play per visualizzare